

Сообщение № 1  
о возможном установлении публичного сервитута

Руководствуясь статьей 39.42 Земельного кодекса Российской Федерации, Администрация Сысертского муниципального округа сообщает о возможном установлении публичного сервитута сроком на 10 лет для строительства, реконструкции, эксплуатации, капитального ремонта линейного объекта электросетевого хозяйства: «Строительство отпайки от ВЛ 10 кВ Шайдурово, ПС 110/10 Патруши на КТП-72633, КТП-72633, ВЛ 0,4 кВ Линия-1, ВЛ 0,4 кВ Линия-2 от КТП-72633 с установкой ШР и узлов учета (электроснабжение ВРУ-0,4 кВ по адресу: Свердловская обл, Сысертский район, К/№ 66:25:1402001:591, 66:25:1402001:647) (0,4 МВА, 0,1 км, 2 т.у.)», находящегося в границах Сысертского муниципального округа Свердловской области, в отношении следующих частей земельных участков, общей площадью – 212 кв.м:

1) части земельного участка, площадью 130 кв.м, с кадастровым номером 66:25:0000000:15175, площадью 163191 кв.м, с видом разрешенного использования - для ведения сельского хозяйства и сельскохозяйственного производства, с категорией земель - земли сельскохозяйственного назначения, расположенного по адресу: Свердловская область, Сысертский район;

2) части земельного участка, площадью 82 кв.м, с кадастровым номером 66:25:1402001:648, площадью 8329 кв.м, с видом разрешенного использования - для ведения сельского хозяйства и сельскохозяйственного производства, с категорией земель - земли сельскохозяйственного назначения, расположенного по адресу: Свердловская область, Сысертский район, поселок Октябрьский, территория Промышленная зона Восточная, улица Базовая, земельный участок 27А.

Ознакомиться с ходатайством об установлении публичного сервитута и прилагаемым к нему описанием местоположения границ публичного сервитута можно по адресу: 624022, Свердловская область, город Сысерть, улица Ленина, дом 35, кабинет № 49, в приемное время: вторник, четверг с 15-00 до 17-00 часов, описание местоположения границ публичного сервитута размещено на сайте Сысертского муниципального округа в сети Интернет: <https://admsysert.ru/administration/zemelno-imushchestvennye-otnosheniya/publicniy-servitut/message>.

Правообладатели земельных участков, в отношении которых испрашивается публичный сервитут, если их права (обременения права) не зарегистрированы в Едином государственном реестре недвижимости, могут обратиться с заявлением об учете их прав (обременений права) на земельные участки с приложением копий документов, подтверждающих эти права (обременения права) в Администрацию Сысертского муниципального округа по адресу: 624022, Свердловская область, город Сысерть, улица Ленина, дом 35, кабинет № 3, в приемное время: понедельник – пятница с 08-00 до 17-00 часов. Срок подачи заявления - в течение 15 (пятнадцати) дней со дня опубликования данного извещения.

**ГРАФИЧЕСКОЕ ОПИСАНИЕ**  
местоположения границ населенных пунктов, территориальных зон, особо охраняемых  
природных территорий, зон с особыми условиями использования территории

Публичный сервитут

(наименование объекта, местоположение границ которого описано (далее - объект))

Раздел 1

Сведения об объекте		
N п/п	Характеристики объекта	Описание характеристик
1	2	3
1	Местоположение объекта	Свердловская область, Сысертский р-н
2	Площадь объекта $\pm$ величина погрешности определения площади ( $P \pm \Delta P$ ), м <sup>2</sup>	212 $\pm$ 5
3	Иные характеристики объекта	<p>1. Цель установления публичного сервитута: Размещение объектов электросетевого хозяйства, тепловых сетей, водопроводных сетей, сетей водоотведения, линий и сооружений связи, линейных объектов системы газоснабжения, нефтепроводов и нефтепродуктопроводов, их неотъемлемых технологических частей, если указанные объекты являются объектами федерального, регионального или местного значения, либо необходимы для организации электро-, газо-, тепло-, водоснабжения населения и водоотведения, подключения (технологического присоединения) к сетям инженерно-технического обеспечения, либо переносятся в связи с изъятием земельных участков, на которых они ранее располагались, для государственных или муниципальных нужд (далее также - инженерные сооружения)</p> <p>2. Срок публичного сервитута: Продолжительность: 49</p> <p>3. писание иной цели: Строительство отпайки от ВЛ 10 кВ Шайдуново, ПС 110/10 Патруши на КТП-72633, КТП-72633, ВЛ 0,4 кВ Линия-1, ВЛ 0,4 кВ Линия-2 от КТП-72633 с установкой ИПР и узлов учета (электроснабжение ВРУ-0,4 кВ по адресу: Свердловская обл, Сысертский район, К/№ 66:25:1402001:591, 66:25:1402001:647) (0,4 МВА, 0,1 км, 2 т.у.)</p>

Раздел 2

Сведения о местоположении границ объекта					
1. Система координат МСК-66, зона 1					
2. Сведения о характерных точках границ объекта					
Обозначение характерных точек границ	Координаты, м		Метод определения координат характерной точки	Средняя квадратическая погрешность положения характерной точки (Mt), м	Описание обозначения точки на местности (при наличии)
	X	Y			
1	2	3	4	5	6
1	368527.19	1549504.95	Геодезический метод	0.1	-
2	368527.19	1549508.89	Геодезический метод	0.1	-
3	368524.53	1549508.89	Геодезический метод	0.1	-
4	368524.53	1549547.74	Геодезический метод	0.1	-
5	368520.43	1549547.90	Геодезический метод	0.1	-

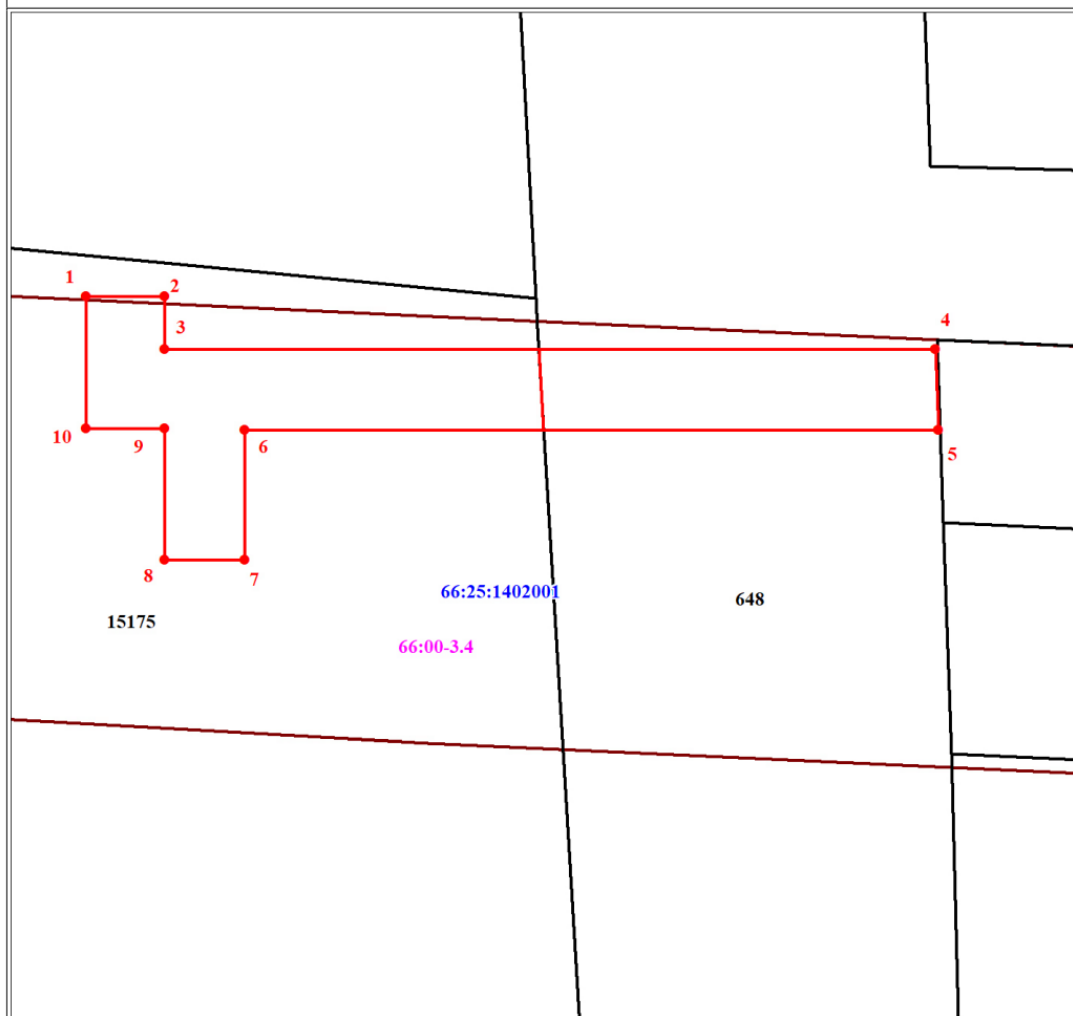
Сведения о местоположении границ объекта					
1. Система координат МСК-66, зона 1					
2. Сведения о характерных точках границ объекта					
Обозначение характерных точек границ	Координаты, м		Метод определения координат характерной точки	Средняя квадратическая погрешность положения характерной точки (Mt), м	Описание обозначения точки на местности (при наличии)
	X	Y			
6	368520.43	1549512.96	Геодезический метод	0.1	-
7	368513.91	1549512.96	Геодезический метод	0.1	-
8	368513.91	1549508.89	Геодезический метод	0.1	-
9	368520.53	1549508.89	Геодезический метод	0.1	-
10	368520.53	1549504.95	Геодезический метод	0.1	-
1	368527.19	1549504.95	Геодезический метод	0.1	-
3. Сведения о характерных точках части (частей) границы объекта					
Обозначение характерных точек части границы	Координаты, м		Метод определения координат характерной точки	Средняя квадратическая погрешность положения характерной точки (Mt), м	Описание обозначения точки на местности (при наличии)
	X	Y			
1	2	3	4	5	6
-	-	-	-	-	-

## Раздел 3

Сведения о местоположении измененных (уточненных) границ объекта							
1. Система координат МСК-66, зона 1							
2. Сведения о характерных точках границ объекта							
Обозначение характерных точек границ	Существующие координаты, м		Измененные (уточненные) координаты, м		Метод определения координат характерной точки	Средняя квадратическая погрешность положения характерной точки (Mt), м	Описание обозначения точки на местности (при наличии)
	X	Y	X	Y			
1	2	3	4	5	6	7	8
-	-	-	-	-	-	-	-
3. Сведения о характерных точках части (частей) границы объекта							
Обозначение характерных точек части границы	Существующие координаты, м		Измененные (уточненные) координаты, м		Метод определения координат характерной точки	Средняя квадратическая погрешность положения характерной точки (Mt), м	Описание обозначения точки на местности (при наличии)
	X	Y	X	Y			
1	2	3	4	5	6	7	8
-	-	-	-	-	-	-	-

## Раздел 4

## План границ объекта



Масштаб 1:300

Используемые условные знаки и обозначения:

	Характерная точка границы объекта
	Надписи номеров характерных точек границы объекта
	Граница территориальной зоны
	Обозначение границы территориальной зоны
	Часть границы, сведения ЕГРН о которой позволяют однозначно определить ее положение на местности
	Надписи кадастрового номера земельного участка
	Граница кадастрового квартала
	Обозначение кадастрового квартала

Сообщение № 2  
о возможном установлении публичного сервитута

Руководствуясь статьей 39.42 Земельного кодекса Российской Федерации, Администрация Сысертского муниципального округа сообщает о возможном установлении публичного сервитута сроком на 49 лет для эксплуатации объекта электросетевого хозяйства: «Линия электропередач ВЛ 0,4 кВ, литер: 17В», находящегося в границах населенного пункта город Сысерть Сысертского муниципального округа Свердловской области, в отношении следующих земель и части земельного участка, общей площадью – 87 кв.м:

1) земель кадастрового квартала 66:25:2901004, площадью 2 кв.м, государственная собственность на которые не разграничена, расположенных в границах населенного пункта город Сысерть Сысертского муниципального округа Свердловской области;

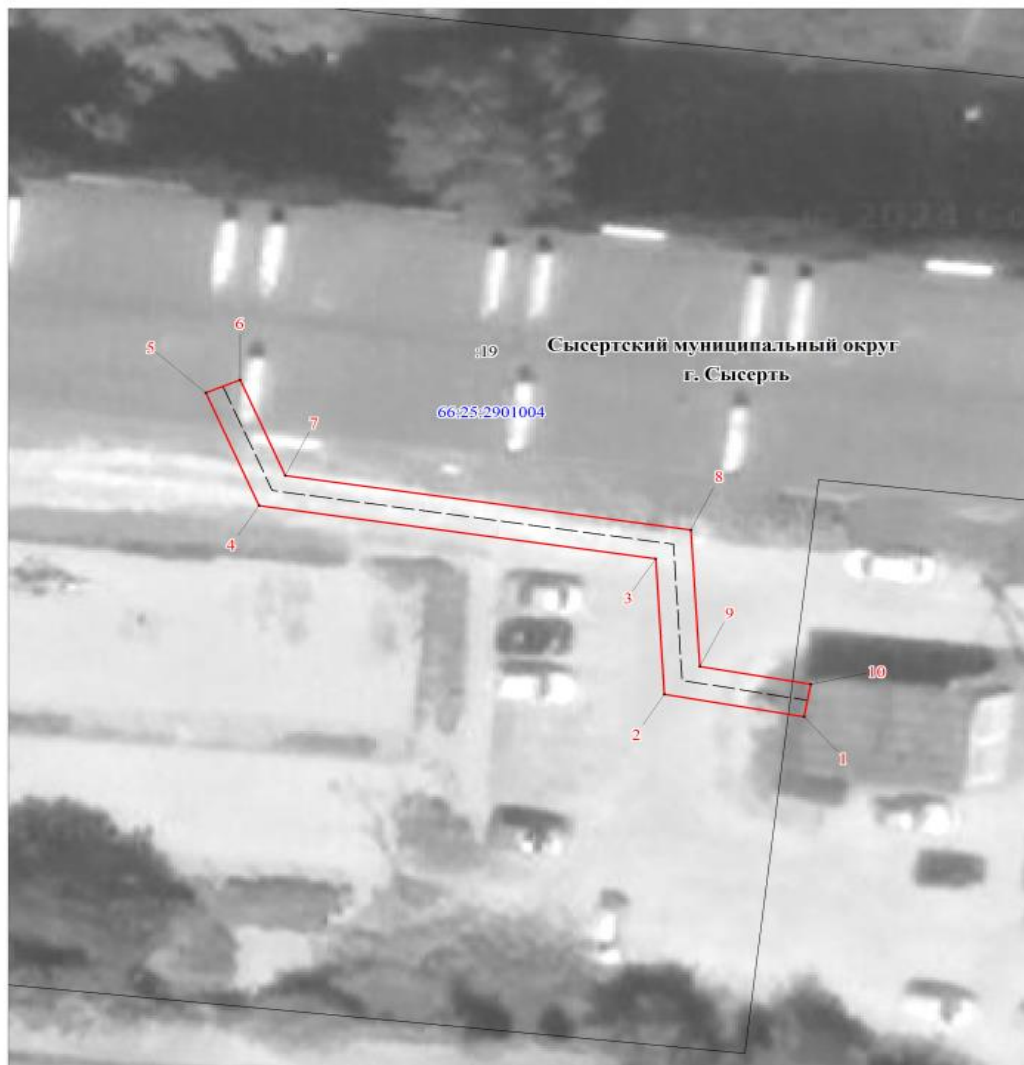
2) части земельного участка, площадью 85 кв.м, с кадастровым номером 66:25:2901004:19, площадью 5238 кв.м, с видом разрешенного использования - под многоквартирный жилой дом, с категорией земель - земли населенных пунктов, расположенного по адресу: Свердловская область, город Сысерть, микрорайон Новый, дом 28.

Ознакомиться с ходатайством об установлении публичного сервитута и прилагаемым к нему описанием местоположения границ публичного сервитута можно по адресу: 624022, Свердловская область, город Сысерть, улица Ленина, дом 35, кабинет № 49, в приемное время: вторник, четверг с 15-00 до 17-00 часов, описание местоположения границ публичного сервитута размещено на сайте Сысертского муниципального округа в сети Интернет: <https://admsysert.ru/administration/zemelno-imushchestvennye-otnosheniya/publichniy-servitut/message>.

Правообладатели земельных участков, в отношении которых испрашивается публичный сервитут, если их права (обременения права) не зарегистрированы в Едином государственном реестре недвижимости, могут обратиться с заявлением об учете их прав (обременений права) на земельные участки с приложением копий документов, подтверждающих эти права (обременения права) в Администрацию Сысертского муниципального округа по адресу: 624022, Свердловская область, город Сысерть, улица Ленина, дом 35, кабинет № 3, в приемное время: понедельник – пятница с 08-00 до 17-00 часов. Срок подачи заявления - в течение 15 (пятнадцати) дней со дня опубликования данного извещения.

## Схема расположения границ публичного сервитута на кадастровом плане территории с описанием местоположения границ

"Линия электропередач ВЛ 0,4 кВ, литер: 17В"  
Схема расположения границ публичного сервитута



- граница публичного сервитута
- граница земельного участка, учтенного в ГКН
- граница кадастрового квартала
- ось линии
- 66:25:2901004 — номер кадастрового квартала
- 24 — номер земельного участка, учтенного в ГКН

М 1:300

ОПИСАНИЕ МЕСТОПОЛОЖЕНИЯ ГРАНИЦ ПУБЛИЧНОГО СЕРВИТУТА ПО ОБЪЕКТУ				
Линия электропередач ВЛ 0,4 кВ, литер: 17В				
Свердловская область, Сысертский муниципальный округ, г. Сысерть (наименование объекта)				
Сведения о местоположении границ объекта				
1. Система координат МСК-66 (зона 1)				
2. Сведения о характерных точках границ объекта				
Обозначение характерных точек границ	Координаты, м		Метод определения координат и средняя квадратическая погрешность положения характерной точки (M <sub>t</sub> ), м	Описание закрепления точки на местности (при наличии)
	X	Y		
1	2	3	4	5
1	354960.38	1546940.25	Геодезический метод; M <sub>t</sub> =0.1	-
2	354961.66	1546932.73	Геодезический метод; M <sub>t</sub> =0.1	-
3	354969.83	1546932.17	Геодезический метод; M <sub>t</sub> =0.1	-
4	354972.80	1546910.82	Геодезический метод; M <sub>t</sub> =0.1	-
5	354979.57	1546907.87	Геодезический метод; M <sub>t</sub> =0.1	-
6	354980.37	1546909.71	Геодезический метод; M <sub>t</sub> =0.1	-
7	354974.62	1546912.20	Геодезический метод; M <sub>t</sub> =0.1	-
8	354971.59	1546934.05	Геодезический метод; M <sub>t</sub> =0.1	-
9	354963.36	1546934.61	Геодезический метод; M <sub>t</sub> =0.1	-
10	354962.36	1546940.59	Геодезический метод; M <sub>t</sub> =0.1	-
1	354960.38	1546940.25	Геодезический метод; M <sub>t</sub> =0.1	-

Сообщение № 3  
о возможном установлении публичного сервитута

Руководствуясь статьей 39.42 Земельного кодекса Российской Федерации, Администрация Сысертского муниципального округа сообщает о возможном установлении публичного сервитута сроком на 49 лет для эксплуатации объекта электросетевого хозяйства: «Линия электропередач ВЛ 0,4 кВ, литер: 27Б», находящегося в границах населенного пункта город Сысерть Сысертского муниципального округа Свердловской области, в отношении следующих земель, земельных участков и частей земельных участков, общей площадью – 15 кв.м:

1) земель кадастровых кварталов 66:25:2901010, площадью 2 кв.м; 66:25:2901005, площадью 1 кв.м; 66:25:2901004, площадью 2 кв.м; государственная собственность на которые не разграничена, расположенных в границах населенного пункта город Сысерть Сысертского муниципального округа Свердловской области;

2) земельного участка, площадью 1 кв.м, с кадастровым номером 66:25:2901010:314, с видом разрешенного использования - под объект энергоснабжения (строительство линии ВЛ 10 кВ п/с «Свобода» - ТП 73155, с категорией земель - земли населенных пунктов, расположенного по адресу: Свердловская область, город Сысерть, улица Добролюбова, опора № 26;

3) земельного участка, площадью 1 кв.м, с кадастровым номером 66:25:2901010:315, с видом разрешенного использования - под объект энергоснабжения (строительство линии ВЛ 10 кВ п/с «Свобода» - ТП 73155, с категорией земель - земли населенных пунктов, расположенного по адресу: Свердловская область, город Сысерть, улица Добролюбова, опора № 27;

4) земельного участка, площадью 1 кв.м, с кадастровым номером 66:25:2901010:316, с видом разрешенного использования - под объект энергоснабжения (строительство линии ВЛ 10 кВ п/с «Свобода» - ТП 73155, с категорией земель - земли населенных пунктов, расположенного по адресу: Свердловская область, город Сысерть, улица Добролюбова, опора № 28;

5) земельного участка, площадью 1 кв.м, с кадастровым номером 66:25:2901010:317, с видом разрешенного использования - под объект энергоснабжения (строительство линии ВЛ 10 кВ п/с «Свобода» - ТП 73155, с категорией земель - земли населенных пунктов, расположенного по адресу: Свердловская область, город Сысерть, улица Добролюбова, опора № 29;

6) части земельного участка, площадью 1 кв.м, с кадастровым номером 66:25:2901010:319, площадью 3 кв.м, с видом разрешенного использования - под объект энергоснабжения (строительство линии ВЛ 10 кВ п/с «Свобода» - ТП 73155, с категорией земель - земли населенных пунктов, расположенного по адресу: Свердловская область, город Сысерть, улица Добролюбова, опора № 31;

7) части земельного участка, площадью 1 кв.м, с кадастровым номером 66:25:2901010:2343, площадью 787 кв.м, с видом разрешенного использования - для индивидуального жилищного строительства, с категорией земель - земли населенных пунктов, расположенного по адресу: Свердловская область, Сысертский район, город Сысерть, улица Ленина, дом 58;

8) части земельного участка, площадью 1 кв.м, с кадастровым номером 66:25:0000000:8406, площадью 15162 кв.м, с видом разрешенного использования - земельные участки (территории) общего пользования, с категорией земель - земли населенных пунктов, расположенного по адресу: Российская Федерация, Свердловская область, Сысертский городской округ, город Сысерть, улица Карла Маркса;

9) части земельного участка, площадью 3 кв.м, с кадастровым номером 66:25:0000000:7677, площадью 21394 кв.м, с видом разрешенного использования - под объект энергетики «Отпайка от опоры № 1 ВЛ-10 кВ «Каменка», с категорией земель - земли населенных пунктов, расположенного по адресу: Свердловская область, Сысертский район,



город Сысерть, улицы Декабристов, Карла Маркса, Ленина, Коммуны, Самостроя, 30 лет Октября.

Ознакомиться с ходатайством об установлении публичного сервитута и прилагаемым к нему описанием местоположения границ публичного сервитута можно по адресу: 624022, Свердловская область, город Сысерть, улица Ленина, дом 35, кабинет № 49, в приемное время: вторник, четверг с 15-00 до 17-00 часов, описание местоположения границ публичного сервитута размещено на сайте Сысертского муниципального округа в сети Интернет: <https://admsysert.ru/administration/zemelno-imushchestvennye-otnosheniya/publichniy-servitut/message>.

Правообладатели земельных участков, в отношении которых испрашивается публичный сервитут, если их права (обременения права) не зарегистрированы в Едином государственном реестре недвижимости, могут обратиться с заявлением об учете их прав (обременений права) на земельные участки с приложением копий документов, подтверждающих эти права (обременения права) в Администрацию Сысертского муниципального округа по адресу: 624022, Свердловская область, город Сысерть, улица Ленина, дом 35, кабинет № 3, в приемное время: понедельник – пятница с 08-00 до 17-00 часов. Срок подачи заявления - в течение 15 (пятнадцати) дней со дня опубликования данного извещения.

## Схема расположения границ публичного сервитута на кадастровом плане территории с описанием местоположения границ

"Линия электропередач ВЛ 0,4 кВ, литер: 27Б"  
Схема расположения границ публичного сервитута



ОПИСАНИЕ МЕСТОПОЛОЖЕНИЯ ГРАНИЦ ПУБЛИЧНОГО СЕРВИТУТА ПО ОБЪЕКТУ Линия электропередач ВЛ 0,4 кВ, литер: 27Б Свердловская область, Сысертский муниципальный округ, г. Сысерть (наименование объекта)				
Сведения о местоположении границ объекта				
1. Система координат МСК-66 (зона 1)				
2. Сведения о характерных точках границ объекта				
Обозначение характерных точек границ	Координаты, м		Метод определения координат и средняя квадратическая погрешность положения характерной точки (M <sub>t</sub> ), м	Описание закрепления точки на местности (при наличии)
	X	Y		
1	2	3	4	5
1	354519.44	1546883.41	Геодезический метод; M <sub>t</sub> =0.1	-
2	354519.78	1546883.45	Геодезический метод; M <sub>t</sub> =0.1	-
3	354519.36	1546887.11	Геодезический метод; M <sub>t</sub> =0.1	-
4	354519.02	1546887.07	Геодезический метод; M <sub>t</sub> =0.1	-
1	354519.44	1546883.41	Геодезический метод; M <sub>t</sub> =0.1	-
5	354518.09	1546903.77	Геодезический метод; M <sub>t</sub> =0.1	-
6	354517.74	1546903.74	Геодезический метод; M <sub>t</sub> =0.1	-
7	354517.77	1546903.39	Геодезический метод; M <sub>t</sub> =0.1	-
8	354518.12	1546903.42	Геодезический метод; M <sub>t</sub> =0.1	-
5	354518.09	1546903.77	Геодезический метод; M <sub>t</sub> =0.1	-
9	354516.08	1546925.73	Геодезический метод; M <sub>t</sub> =0.1	-
10	354515.73	1546925.70	Геодезический метод; M <sub>t</sub> =0.1	-
11	354515.76	1546925.35	Геодезический метод; M <sub>t</sub> =0.1	-
12	354516.11	1546925.38	Геодезический метод; M <sub>t</sub> =0.1	-
9	354516.08	1546925.73	Геодезический метод; M <sub>t</sub> =0.1	-
13	354499.15	1546962.75	Геодезический метод; M <sub>t</sub> =0.1	-
14	354499.11	1546963.09	Геодезический метод; M <sub>t</sub> =0.1	-
15	354495.08	1546962.72	Геодезический метод; M <sub>t</sub> =0.1	-
16	354495.12	1546962.38	Геодезический метод; M <sub>t</sub> =0.1	-
13	354499.15	1546962.75	Геодезический метод; M <sub>t</sub> =0.1	-
17	354501.05	1546984.97	Геодезический метод; M <sub>t</sub> =0.1	-
18	354500.69	1546984.97	Геодезический метод; M <sub>t</sub> =0.1	-
19	354500.69	1546984.61	Геодезический метод; M <sub>t</sub> =0.1	-
20	354501.05	1546984.61	Геодезический метод; M <sub>t</sub> =0.1	-

17	354501.05	1546984.97	Геодезический метод; Mt=0.1	-
21	354497.49	1547023.28	Геодезический метод; Mt=0.1	-
22	354497.14	1547023.25	Геодезический метод; Mt=0.1	-
23	354497.17	1547022.90	Геодезический метод; Mt=0.1	-
24	354497.52	1547022.93	Геодезический метод; Mt=0.1	-
21	354497.49	1547023.28	Геодезический метод; Mt=0.1	-
25	354508.78	1547031.58	Геодезический метод; Mt=0.1	-
26	354508.49	1547031.37	Геодезический метод; Mt=0.1	-
27	354508.70	1547031.08	Геодезический метод; Mt=0.1	-
28	354508.99	1547031.29	Геодезический метод; Mt=0.1	-
25	354508.78	1547031.58	Геодезический метод; Mt=0.1	-
29	354475.71	1547030.14	Геодезический метод; Mt=0.1	-
30	354475.69	1547030.48	Геодезический метод; Mt=0.1	-
31	354472.45	1547030.25	Геодезический метод; Mt=0.1	-
32	354472.47	1547029.91	Геодезический метод; Mt=0.1	-
29	354475.71	1547030.14	Геодезический метод; Mt=0.1	-
33	354493.52	1547071.18	Геодезический метод; Mt=0.1	-
34	354493.17	1547071.15	Геодезический метод; Mt=0.1	-
35	354493.20	1547070.80	Геодезический метод; Mt=0.1	-
36	354493.55	1547070.83	Геодезический метод; Mt=0.1	-
33	354493.52	1547071.18	Геодезический метод; Mt=0.1	-
37	354491.24	1547095.48	Геодезический метод; Mt=0.1	-
38	354490.89	1547095.45	Геодезический метод; Mt=0.1	-
39	354490.92	1547095.10	Геодезический метод; Mt=0.1	-
40	354491.27	1547095.13	Геодезический метод; Mt=0.1	-
37	354491.24	1547095.48	Геодезический метод; Mt=0.1	-
41	354489.56	1547115.16	Геодезический метод; Mt=0.1	-
42	354489.21	1547115.13	Геодезический метод; Mt=0.1	-
43	354489.24	1547114.78	Геодезический метод; Mt=0.1	-
44	354489.59	1547114.81	Геодезический метод; Mt=0.1	-
41	354489.56	1547115.16	Геодезический метод; Mt=0.1	-
45	354540.41	1547119.50	Геодезический метод; Mt=0.1	-
46	354540.06	1547119.47	Геодезический метод; Mt=0.1	-
47	354540.09	1547119.12	Геодезический метод; Mt=0.1	-
48	354540.44	1547119.15	Геодезический метод; Mt=0.1	-

45	354540.41	1547119.50	Геодезический метод; Mt=0.1	-
49	354487.71	1547135.75	Геодезический метод; Mt=0.1	-
50	354487.36	1547135.72	Геодезический метод; Mt=0.1	-
51	354487.39	1547135.37	Геодезический метод; Mt=0.1	-
52	354487.74	1547135.40	Геодезический метод; Mt=0.1	-
49	354487.71	1547135.75	Геодезический метод; Mt=0.1	-
53	354485.62	1547156.72	Геодезический метод; Mt=0.1	-
54	354485.27	1547156.69	Геодезический метод; Mt=0.1	-
55	354485.30	1547156.34	Геодезический метод; Mt=0.1	-
56	354485.65	1547156.37	Геодезический метод; Mt=0.1	-
53	354485.62	1547156.72	Геодезический метод; Mt=0.1	-
57	354481.57	1547198.76	Геодезический метод; Mt=0.1	-
58	354481.22	1547198.73	Геодезический метод; Mt=0.1	-
59	354481.25	1547198.38	Геодезический метод; Mt=0.1	-
60	354481.60	1547198.41	Геодезический метод; Mt=0.1	-
57	354481.57	1547198.76	Геодезический метод; Mt=0.1	-
61	354465.50	1546959.95	Геодезический метод; Mt=0.1	-
62	354465.15	1546959.92	Геодезический метод; Mt=0.1	-
63	354465.18	1546959.57	Геодезический метод; Mt=0.1	-
64	354465.53	1546959.60	Геодезический метод; Mt=0.1	-
61	354465.50	1546959.95	Геодезический метод; Mt=0.1	-
65	354449.89	1546978.86	Геодезический метод; Mt=0.1	-
66	354449.61	1546978.64	Геодезический метод; Mt=0.1	-
67	354449.83	1546978.36	Геодезический метод; Mt=0.1	-
68	354450.11	1546978.58	Геодезический метод; Mt=0.1	-
65	354449.89	1546978.86	Геодезический метод; Mt=0.1	-
69	354433.02	1546957.12	Геодезический метод; Mt=0.1	-
70	354432.67	1546957.09	Геодезический метод; Mt=0.1	-
71	354432.70	1546956.74	Геодезический метод; Mt=0.1	-
72	354433.05	1546956.77	Геодезический метод; Mt=0.1	-
69	354433.02	1546957.12	Геодезический метод; Mt=0.1	-
73	354408.23	1546871.31	Геодезический метод; Mt=0.1	-
74	354407.86	1546871.30	Геодезический метод; Mt=0.1	-
75	354407.87	1546870.93	Геодезический метод; Mt=0.1	-
76	354408.24	1546870.94	Геодезический метод; Mt=0.1	-

73	354408.23	1546871.31	Геодезический метод; Mt=0.1	-
77	354393.32	1546895.51	Геодезический метод; Mt=0.1	-
78	354393.02	1546895.33	Геодезический метод; Mt=0.1	-
79	354393.20	1546895.03	Геодезический метод; Mt=0.1	-
80	354393.50	1546895.21	Геодезический метод; Mt=0.1	-
77	354393.32	1546895.51	Геодезический метод; Mt=0.1	-
81	354403.49	1546916.68	Геодезический метод; Mt=0.1	-
82	354403.13	1546916.66	Геодезический метод; Mt=0.1	-
83	354403.15	1546916.30	Геодезический метод; Mt=0.1	-
84	354403.51	1546916.32	Геодезический метод; Mt=0.1	-
81	354403.49	1546916.68	Геодезический метод; Mt=0.1	-
85	354400.40	1546947.27	Геодезический метод; Mt=0.1	-
86	354400.05	1546947.28	Геодезический метод; Mt=0.1	-
87	354400.04	1546946.93	Геодезический метод; Mt=0.1	-
88	354400.39	1546946.92	Геодезический метод; Mt=0.1	-
85	354400.40	1546947.27	Геодезический метод; Mt=0.1	-
89	354402.16	1546953.98	Геодезический метод; Mt=0.1	-
90	354401.81	1546953.95	Геодезический метод; Mt=0.1	-
91	354401.84	1546953.60	Геодезический метод; Mt=0.1	-
92	354402.19	1546953.63	Геодезический метод; Mt=0.1	-
89	354402.16	1546953.98	Геодезический метод; Mt=0.1	-
93	354396.96	1546980.85	Геодезический метод; Mt=0.1	-
94	354396.61	1546980.80	Геодезический метод; Mt=0.1	-
95	354396.66	1546980.45	Геодезический метод; Mt=0.1	-
96	354397.01	1546980.50	Геодезический метод; Mt=0.1	-
93	354396.96	1546980.85	Геодезический метод; Mt=0.1	-
97	354392.42	1547023.21	Геодезический метод; Mt=0.1	-
98	354392.07	1547023.18	Геодезический метод; Mt=0.1	-
99	354392.10	1547022.83	Геодезический метод; Mt=0.1	-
100	354392.45	1547022.86	Геодезический метод; Mt=0.1	-
97	354392.42	1547023.21	Геодезический метод; Mt=0.1	-
101	354384.76	1547027.28	Геодезический метод; Mt=0.1	-
102	354384.57	1547026.99	Геодезический метод; Mt=0.1	-
103	354384.86	1547026.80	Геодезический метод; Mt=0.1	-
104	354385.05	1547027.09	Геодезический метод; Mt=0.1	-

101	354384.76	1547027.28	Геодезический метод; Mt=0.1	-
105	354388.57	1547064.15	Геодезический метод; Mt=0.1	-
106	354388.22	1547064.12	Геодезический метод; Mt=0.1	-
107	354388.25	1547063.77	Геодезический метод; Mt=0.1	-
108	354388.60	1547063.80	Геодезический метод; Mt=0.1	-
105	354388.57	1547064.15	Геодезический метод; Mt=0.1	-
109	354381.05	1547066.25	Геодезический метод; Mt=0.1	-
110	354380.71	1547066.33	Геодезический метод; Mt=0.1	-
111	354380.63	1547065.99	Геодезический метод; Mt=0.1	-
112	354380.97	1547065.91	Геодезический метод; Mt=0.1	-
109	354381.05	1547066.25	Геодезический метод; Mt=0.1	-
113	354388.14	1547105.05	Геодезический метод; Mt=0.1	-
114	354388.12	1547105.39	Геодезический метод; Mt=0.1	-
115	354385.75	1547105.20	Геодезический метод; Mt=0.1	-
116	354385.77	1547104.86	Геодезический метод; Mt=0.1	-
113	354388.14	1547105.05	Геодезический метод; Mt=0.1	-
117	354384.86	1547104.93	Геодезический метод; Mt=0.1	-
118	354384.51	1547104.90	Геодезический метод; Mt=0.1	-
119	354384.54	1547104.55	Геодезический метод; Mt=0.1	-
120	354384.89	1547104.58	Геодезический метод; Mt=0.1	-
117	354384.86	1547104.93	Геодезический метод; Mt=0.1	-
121	354415.33	1547108.22	Геодезический метод; Mt=0.1	-
122	354414.97	1547108.20	Геодезический метод; Mt=0.1	-
123	354414.99	1547107.84	Геодезический метод; Mt=0.1	-
124	354415.35	1547107.86	Геодезический метод; Mt=0.1	-
121	354415.33	1547108.22	Геодезический метод; Mt=0.1	-
125	354438.46	1547109.15	Геодезический метод; Mt=0.1	-
126	354438.42	1547109.49	Геодезический метод; Mt=0.1	-
127	354437.24	1547109.36	Геодезический метод; Mt=0.1	-
128	354437.28	1547109.02	Геодезический метод; Mt=0.1	-
125	354438.46	1547109.15	Геодезический метод; Mt=0.1	-
129	354438.37	1547092.69	Геодезический метод; Mt=0.1	-
130	354438.71	1547092.67	Геодезический метод; Mt=0.1	-
131	354438.79	1547093.74	Геодезический метод; Mt=0.1	-
132	354438.45	1547093.76	Геодезический метод; Mt=0.1	-

129	354438.37	1547092.69	Геодезический метод; Mt=0.1	-
133	354381.81	1547132.85	Геодезический метод; Mt=0.1	-
134	354381.46	1547132.82	Геодезический метод; Mt=0.1	-
135	354381.49	1547132.47	Геодезический метод; Mt=0.1	-
136	354381.84	1547132.50	Геодезический метод; Mt=0.1	-
133	354381.81	1547132.85	Геодезический метод; Mt=0.1	-
137	354370.79	1547124.21	Геодезический метод; Mt=0.1	-
138	354370.52	1547123.98	Геодезический метод; Mt=0.1	-
139	354370.75	1547123.71	Геодезический метод; Mt=0.1	-
140	354371.02	1547123.94	Геодезический метод; Mt=0.1	-
137	354370.79	1547124.21	Геодезический метод; Mt=0.1	-
141	354378.61	1547166.15	Геодезический метод; Mt=0.1	-
142	354378.26	1547166.12	Геодезический метод; Mt=0.1	-
143	354378.29	1547165.77	Геодезический метод; Mt=0.1	-
144	354378.64	1547165.80	Геодезический метод; Mt=0.1	-
141	354378.61	1547166.15	Геодезический метод; Mt=0.1	-
145	354364.46	1547167.92	Геодезический метод; Mt=0.1	-
146	354364.42	1547167.56	Геодезический метод; Mt=0.1	-
147	354364.78	1547167.52	Геодезический метод; Mt=0.1	-
148	354364.82	1547167.88	Геодезический метод; Mt=0.1	-
145	354364.46	1547167.92	Геодезический метод; Mt=0.1	-
149	354375.00	1547197.54	Геодезический метод; Mt=0.1	-
150	354375.34	1547197.58	Геодезический метод; Mt=0.1	-
151	354374.85	1547201.85	Геодезический метод; Mt=0.1	-
152	354374.51	1547201.81	Геодезический метод; Mt=0.1	-
149	354375.00	1547197.54	Геодезический метод; Mt=0.1	-
153	354374.63	1547211.12	Геодезический метод; Mt=0.1	-
154	354374.28	1547211.13	Геодезический метод; Mt=0.1	-
155	354374.27	1547210.78	Геодезический метод; Mt=0.1	-
156	354374.62	1547210.77	Геодезический метод; Mt=0.1	-
153	354374.63	1547211.12	Геодезический метод; Mt=0.1	-
157	354360.19	1547209.93	Геодезический метод; Mt=0.1	-
158	354360.53	1547210.01	Геодезический метод; Mt=0.1	-
159	354359.78	1547213.33	Геодезический метод; Mt=0.1	-
160	354359.44	1547213.25	Геодезический метод; Mt=0.1	-



157	354360.19	1547209.93	Геодезический метод; Mt=0.1	-
161	354374.01	1546951.33	Геодезический метод; Mt=0.1	-
162	354373.66	1546951.30	Геодезический метод; Mt=0.1	-
163	354373.69	1546950.95	Геодезический метод; Mt=0.1	-
164	354374.04	1546950.98	Геодезический метод; Mt=0.1	-
161	354374.01	1546951.33	Геодезический метод; Mt=0.1	-
165	354345.14	1546948.53	Геодезический метод; Mt=0.1	-
166	354344.79	1546948.50	Геодезический метод; Mt=0.1	-
167	354344.82	1546948.15	Геодезический метод; Mt=0.1	-
168	354345.17	1546948.18	Геодезический метод; Mt=0.1	-
165	354345.14	1546948.53	Геодезический метод; Mt=0.1	-
169	354308.81	1546944.72	Геодезический метод; Mt=0.1	-
170	354308.45	1546944.68	Геодезический метод; Mt=0.1	-
171	354308.49	1546944.32	Геодезический метод; Mt=0.1	-
172	354308.85	1546944.36	Геодезический метод; Mt=0.1	-
169	354308.81	1546944.72	Геодезический метод; Mt=0.1	-
173	354271.42	1546941.42	Геодезический метод; Mt=0.1	-
174	354271.06	1546941.38	Геодезический метод; Mt=0.1	-
175	354271.10	1546941.02	Геодезический метод; Mt=0.1	-
176	354271.46	1546941.06	Геодезический метод; Mt=0.1	-
173	354271.42	1546941.42	Геодезический метод; Mt=0.1	-
177	354239.61	1546938.15	Геодезический метод; Mt=0.1	-
178	354239.25	1546938.11	Геодезический метод; Mt=0.1	-
179	354239.29	1546937.75	Геодезический метод; Mt=0.1	-
180	354239.65	1546937.79	Геодезический метод; Mt=0.1	-
177	354239.61	1546938.15	Геодезический метод; Mt=0.1	-
181	354226.71	1546935.47	Геодезический метод; Mt=0.1	-
182	354228.58	1546937.77	Геодезический метод; Mt=0.1	-
183	354228.30	1546937.99	Геодезический метод; Mt=0.1	-
184	354226.43	1546935.69	Геодезический метод; Mt=0.1	-
181	354226.71	1546935.47	Геодезический метод; Mt=0.1	-
185	354230.50	1546890.95	Геодезический метод; Mt=0.1	-
186	354230.47	1546890.60	Геодезический метод; Mt=0.1	-
187	354230.82	1546890.57	Геодезический метод; Mt=0.1	-
188	354230.85	1546890.92	Геодезический метод; Mt=0.1	-
185	354230.50	1546890.95	Геодезический метод; Mt=0.1	-
189	354424.11	1547217.82	Геодезический метод; Mt=0.1	-
190	354423.76	1547217.77	Геодезический метод; Mt=0.1	-
191	354423.81	1547217.42	Геодезический метод; Mt=0.1	-
192	354424.16	1547217.47	Геодезический метод; Mt=0.1	-
189	354424.11	1547217.82	Геодезический метод; Mt=0.1	-

Сообщение № 4  
о возможном установлении публичного сервитута

Руководствуясь статьей 39.42 Земельного кодекса Российской Федерации, Администрация Сысертского муниципального округа сообщает о возможном установлении публичного сервитута сроком на 49 лет для эксплуатации объекта электросетевого хозяйства: «Линия электропередач ВЛ 10 кВ, литер: ЗД», находящегося в границах населенного пункта город Сысерть Сысертского муниципального округа Свердловской области, в отношении следующих земель и части земельного участка, общей площадью – 2,4 кв.м:

1) земель кадастрового квартала 66:25:2901010, площадью 1,3 кв.м, государственная собственность на которые не разграничена, расположенных в границах населенного пункта город Сысерть Сысертского муниципального округа Свердловской области;

2) части земельного участка, площадью 1 кв.м, с кадастровым номером 66:25:2901010:224, площадью 7144 кв.м, с видом разрешенного использования - под многоквартирный жилой дом, с категорией земель - земли населенных пунктов, расположенного по адресу: Свердловская область, Сысертский район, город Сысерть, улица Красноармейская, дом 43;

3) части земельного участка, площадью 0,1 кв.м, с кадастровым номером 66:25:2901010:227, площадью 2988 кв.м, с видом разрешенного использования - под многоквартирный жилой дом, с категорией земель - земли населенных пунктов, расположенного по адресу: Свердловская область, Сысертский район, город Сысерть, улица Ленина, дом 38.

Ознакомиться с ходатайством об установлении публичного сервитута и прилагаемым к нему описанием местоположения границ публичного сервитута можно по адресу: 624022, Свердловская область, город Сысерть, улица Ленина, дом 35, кабинет № 49, в приемное время: вторник, четверг с 15-00 до 17-00 часов, описание местоположения границ публичного сервитута размещено на сайте Сысертского муниципального округа в сети Интернет: <https://admsysert.ru/administration/zemelno-imushchestvennyye-otnosheniya/publicniy-servitut/message>.

Правообладатели земельных участков, в отношении которых испрашивается публичный сервитут, если их права (обременения права) не зарегистрированы в Едином государственном реестре недвижимости, могут обратиться с заявлением об учете их прав (обременений права) на земельные участки с приложением копий документов, подтверждающих эти права (обременения права) в Администрацию Сысертского муниципального округа по адресу: 624022, Свердловская область, город Сысерть, улица Ленина, дом 35, кабинет № 3, в приемное время: понедельник – пятница с 08-00 до 17-00 часов. Срок подачи заявления - в течение 15 (пятнадцати) дней со дня опубликования данного извещения.

## Схема расположения границ публичного сервитута на кадастровом плане территории с описанием местоположения границ

Линия электропередач ВЛ 10 кВ, литер: 3Д  
Схема расположения границ публичного сервитута



М 1:500

Условные обозначения:

- -граница публичного сервитута
- -граница земельного участка, учтенного в ГКН
- -граница кадастрового квартала
- -ось линии
- 66:25:2901010 -номер кадастрового квартала
- :28 -номер земельного участка, учтенного в ГКН

<b>ОПИСАНИЕ МЕСТОПОЛОЖЕНИЯ ГРАНИЦ ПУБЛИЧНОГО СЕРВИТУТА ПО ОБЪЕКТУ</b> <b>Линия электропередач ВЛ 10 кВ, литер: 3Д</b> <b>Свердловская область, Сысертский муниципальный округ, г. Сысерть</b> <b>(наименование объекта)</b>				
Сведения о местоположении границ объекта				
1. Система координат <u>МСК-66 (зона I)</u>				
2. Сведения о характерных точках границ объекта				
Обозначение характерных точек границ	Координаты, м		Метод определения координат и средняя квадратическая погрешность положения характерной точки (Mt), м	Описание закрепления точки на местности (при наличии)
	X	Y		
1	2	3	4	5
1	354171.82	1546931.32	Геодезический метод; Mt=0.1	-
2	354172.15	1546931.45	Геодезический метод; Mt=0.1	-
3	354170.66	1546934.65	Геодезический метод; Mt=0.1	-
4	354170.35	1546934.51	Геодезический метод; Mt=0.1	-
1	354171.82	1546931.32	Геодезический метод; Mt=0.1	-
5	354159.11	1546961.18	Геодезический метод; Mt=0.1	-
6	354158.80	1546961.05	Геодезический метод; Mt=0.1	-
7	354158.93	1546960.72	Геодезический метод; Mt=0.1	-
8	354159.25	1546960.87	Геодезический метод; Mt=0.1	-
5	354159.11	1546961.18	Геодезический метод; Mt=0.1	-
9	354143.92	1546994.17	Геодезический метод; Mt=0.1	-
10	354144.20	1546994.39	Геодезический метод; Mt=0.1	-
11	354142.51	1546996.63	Геодезический метод; Mt=0.1	-
12	354142.22	1546996.40	Геодезический метод; Mt=0.1	-
9	354143.92	1546994.17	Геодезический метод; Mt=0.1	-

Сообщение № 5  
о возможном установлении публичного сервитута

Руководствуясь статьей 39.42 Земельного кодекса Российской Федерации, Администрация Сысертского муниципального округа сообщает о возможном установлении публичного сервитута сроком на 49 лет для эксплуатации объекта электросетевого хозяйства: «Линия электропередач ВЛ 10 кВ, литер: 3В», находящегося в границах населенного пункта город Сысерть Сысертского муниципального округа Свердловской области, в отношении следующих земель и части земельного участка, общей площадью – 4,9 кв.м:

1) земель кадастровых кварталов 66:25:2901004, площадью 0,9 кв.м; 66:25:2901005, площадью 2,6 кв.м, государственная собственность на которые не разграничена, расположенных в границах населенного пункта город Сысерть Сысертского муниципального округа Свердловской области;

2) части земельного участка, площадью 0,1 кв.м, с кадастровым номером 66:25:2901004:21, площадью 5420 кв.м, с видом разрешенного использования - под многоквартирный жилой дом, с категорией земель - земли населенных пунктов, расположенного по адресу: Свердловская область, Сысертский район, город Сысерть, микрорайон Новый, дом 18;

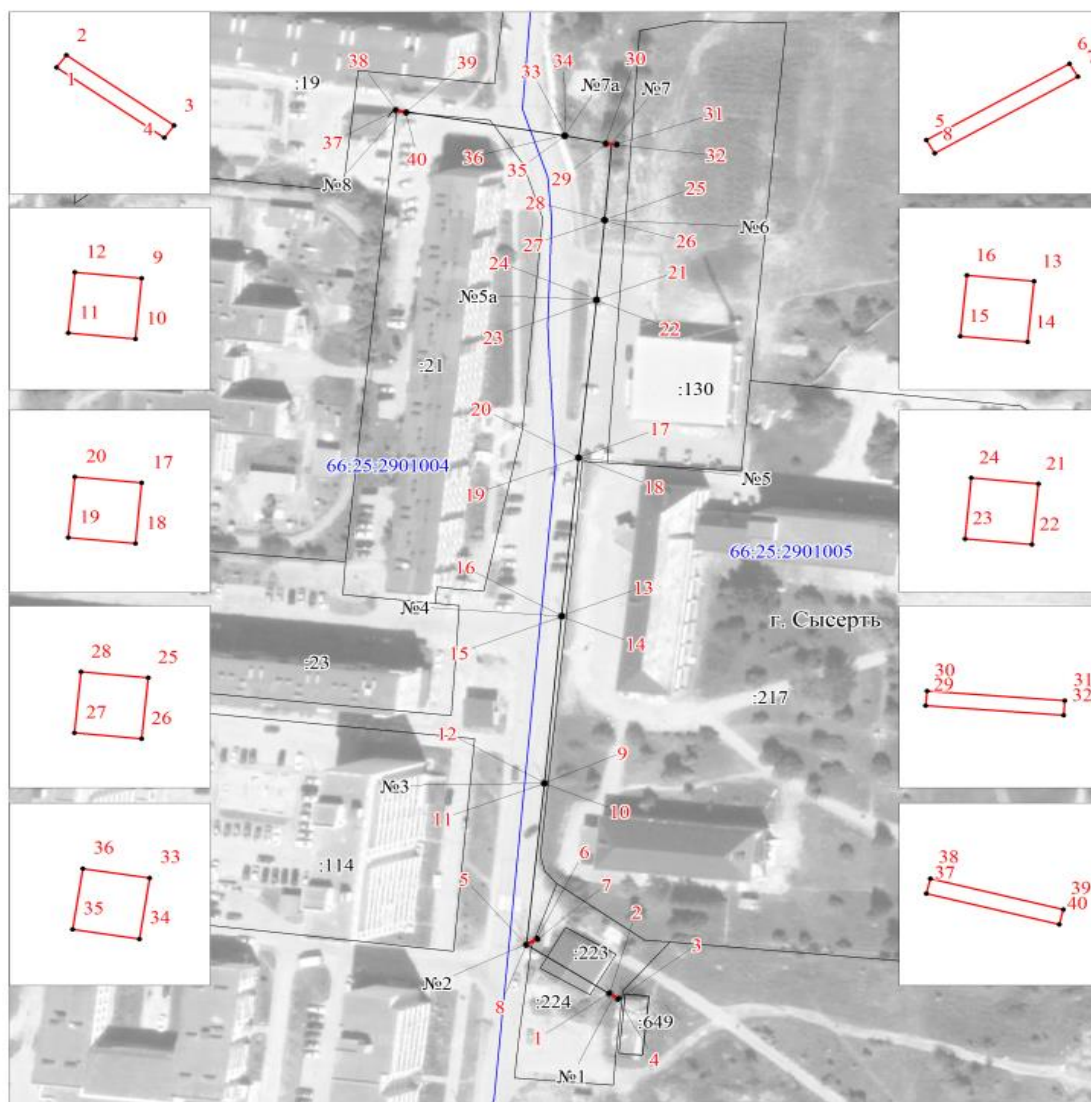
3) части земельного участка, площадью 1,3 кв.м, с кадастровым номером 66:25:2901005:224, площадью 1151 кв.м, с видом разрешенного использования - магазины, общественное питание, с категорией земель - земли населенных пунктов, расположенного по адресу: Свердловская область, город Сысерть, микрорайон «Новый», 17.

Ознакомиться с ходатайством об установлении публичного сервитута и прилагаемым к нему описанием местоположения границ публичного сервитута можно по адресу: 624022, Свердловская область, город Сысерть, улица Ленина, дом 35, кабинет № 49, в приемное время: вторник, четверг с 15-00 до 17-00 часов, описание местоположения границ публичного сервитута размещено на сайте Сысертского муниципального округа в сети Интернет: <https://admsysert.ru/administration/zemelno-imushchestvennyye-otnosheniya/publicniy-servitut/message>.

Правообладатели земельных участков, в отношении которых испрашивается публичный сервитут, если их права (обременения права) не зарегистрированы в Едином государственном реестре недвижимости, могут обратиться с заявлением об учете их прав (обременений права) на земельные участки с приложением копий документов, подтверждающих эти права (обременения права) в Администрацию Сысертского муниципального округа по адресу: 624022, Свердловская область, город Сысерть, улица Ленина, дом 35, кабинет № 3, в приемное время: понедельник – пятница с 08-00 до 17-00 часов. Срок подачи заявления - в течение 15 (пятнадцати) дней со дня опубликования данного извещения.

## Схема расположения границ публичного сервитута на кадастровом плане территории с описанием местоположения границ

Линия электропередач ВЛ 10 кВ, литер: 3В  
Схема расположения границ публичного сервитута



М 1:1500

Условные обозначения:

- -граница публичного сервитута
- -граница земельного участка, учтенного в ГКН
- -граница кадастрового квартала
- -ось линии
- 66:25:2901004 -номер кадастрового квартала
- :28 -номер земельного участка, учтенного в ГКН

ОПИСАНИЕ МЕСТОПОЛОЖЕНИЯ ГРАНИЦ ПУБЛИЧНОГО СЕРВИТУТА ПО ОБЪЕКТУ Линия электропередач ВЛ 10 кВ, литер: 3В Свердловская область, Сысертский муниципальный округ, г. Сысерть (наименование объекта)				
Сведения о местоположении границ объекта				
1. Система координат МСК-66 (зона 1)				
2. Сведения о характерных точках границ объекта				
Обозначение характерных точек границ	Координаты, м		Метод определения координат и средняя квадратическая погрешность положения характерной точки (M <sub>t</sub> ), м	Описание закрепления точки на местности (при наличии)
	X	Y		
1	2	3	4	5
1	354710.01	1547009.34	Геодезический метод; M <sub>t</sub> =0.1	-
2	354710.29	1547009.54	Геодезический метод; M <sub>t</sub> =0.1	-
3	354708.70	1547011.81	Геодезический метод; M <sub>t</sub> =0.1	-
4	354708.42	1547011.61	Геодезический метод; M <sub>t</sub> =0.1	-
1	354710.01	1547009.34	Геодезический метод; M <sub>t</sub> =0.1	-
5	354723.97	1546987.40	Геодезический метод; M <sub>t</sub> =0.1	-
6	354725.76	1546990.37	Геодезический метод; M <sub>t</sub> =0.1	-
7	354725.46	1546990.55	Геодезический метод; M <sub>t</sub> =0.1	-
8	354723.67	1546987.58	Геодезический метод; M <sub>t</sub> =0.1	-
5	354723.97	1546987.40	Геодезический метод; M <sub>t</sub> =0.1	-
9	354770.45	1546992.01	Геодезический метод; M <sub>t</sub> =0.1	-
10	354770.10	1546991.98	Геодезический метод; M <sub>t</sub> =0.1	-
11	354770.13	1546991.63	Геодезический метод; M <sub>t</sub> =0.1	-
12	354770.48	1546991.66	Геодезический метод; M <sub>t</sub> =0.1	-
9	354770.45	1546992.01	Геодезический метод; M <sub>t</sub> =0.1	-
13	354818.57	1546995.93	Геодезический метод; M <sub>t</sub> =0.1	-
14	354818.22	1546995.90	Геодезический метод; M <sub>t</sub> =0.1	-
15	354818.25	1546995.55	Геодезический метод; M <sub>t</sub> =0.1	-
16	354818.60	1546995.58	Геодезический метод; M <sub>t</sub> =0.1	-
13	354818.57	1546995.93	Геодезический метод; M <sub>t</sub> =0.1	-
17	354864.13	1546999.87	Геодезический метод; M <sub>t</sub> =0.1	-
18	354863.78	1546999.84	Геодезический метод; M <sub>t</sub> =0.1	-
19	354863.81	1546999.49	Геодезический метод; M <sub>t</sub> =0.1	-
20	354864.16	1546999.52	Геодезический метод; M <sub>t</sub> =0.1	-

1	2	3	4	5
17	354864.13	1546999.87	Геодезический метод; Mt=0.1	-
21	354909.60	1547004.05	Геодезический метод; Mt=0.1	-
22	354909.25	1547004.02	Геодезический метод; Mt=0.1	-
23	354909.28	1547003.67	Геодезический метод; Mt=0.1	-
24	354909.63	1547003.70	Геодезический метод; Mt=0.1	-
21	354909.60	1547004.05	Геодезический метод; Mt=0.1	-
25	354932.52	1547005.89	Геодезический метод; Mt=0.1	-
26	354932.17	1547005.86	Геодезический метод; Mt=0.1	-
27	354932.20	1547005.51	Геодезический метод; Mt=0.1	-
28	354932.55	1547005.54	Геодезический метод; Mt=0.1	-
25	354932.52	1547005.89	Геодезический метод; Mt=0.1	-
29	354954.16	1547005.72	Геодезический метод; Mt=0.1	-
30	354954.50	1547005.74	Геодезический метод; Mt=0.1	-
31	354954.31	1547008.62	Геодезический метод; Mt=0.1	-
32	354953.97	1547008.60	Геодезический метод; Mt=0.1	-
29	354954.16	1547005.72	Геодезический метод; Mt=0.1	-
33	354956.62	1546995.23	Геодезический метод; Mt=0.1	-
34	354956.27	1546995.18	Геодезический метод; Mt=0.1	-
35	354956.32	1546994.83	Геодезический метод; Mt=0.1	-
36	354956.67	1546994.88	Геодезический метод; Mt=0.1	-
33	354956.62	1546995.23	Геодезический метод; Mt=0.1	-
37	354963.23	1546950.78	Геодезический метод; Mt=0.1	-
38	354963.57	1546950.86	Геодезический метод; Mt=0.1	-
39	354962.89	1546953.64	Геодезический метод; Mt=0.1	-
40	354962.55	1546953.56	Геодезический метод; Mt=0.1	-
37	354963.23	1546950.78	Геодезический метод; Mt=0.1	-



Сообщение № 6  
о возможном установлении публичного сервитута

Руководствуясь статьей 39.42 Земельного кодекса Российской Федерации, Администрация Сысертского муниципального округа сообщает о возможном установлении публичного сервитута сроком на 49 лет для эксплуатации объекта электросетевого хозяйства: «Линия электропередач ВЛ 10 кВ, литер: ЗБ», находящегося в границах населенного пункта город Сысерть Сысертского муниципального округа Свердловской области, в отношении следующих земель и части земельного участка, общей площадью – 719 кв.м:

1) земель кадастровых кварталов 66:25:2901005, площадью 168,7 кв.м; 66:25:2901004, площадью 34,8 кв.м, государственная собственность на которые не разграничена, расположенных в границах населенного пункта город Сысерть Сысертского муниципального округа Свердловской области;

2) части земельного участка, площадью 70,4 кв.м, с кадастровым номером 66:25:2901004:116, площадью 6984 кв.м, с видом разрешенного использования - под многоквартирный жилой дом, с категорией земель - земли населенных пунктов, расположенного по адресу: Согласно правоустанавливающему документу приведено следующее местоположение земельного участка: Свердловская область, Сысертский район, в городе Сысерть 200 метров юго-восточнее дома № 23 в Микрорайоне «Новый»;

3) части земельного участка, площадью 32,9 кв.м, с кадастровым номером 66:25:2901005:224, площадью 1151 кв.м, с видом разрешенного использования - магазины, общественное питание, с категорией земель - земли населенных пунктов, расположенного по адресу: Свердловская область, город Сысерть, микрорайон «Новый», 17;

4) части земельного участка, площадью 146,9 кв.м, с кадастровым номером 66:25:2901004:846, площадью 4503 кв.м, с видом разрешенного использования - для благоустройства территории, с категорией земель - земли населенных пунктов, расположенного по адресу: Свердловская область, город Сысерть, участок примыкает с западной и южной сторон земельного участка, расположенного примерно в 200 м по направлению на юго-восток от жилого дома № 23, микрорайон «Новый»;

5) части земельного участка, площадью 12 кв.м, с кадастровым номером 66:25:2901005:530, площадью 1172 кв.м, с видом разрешенного использования - коммунальное обслуживание, с категорией земель - земли населенных пунктов, расположенного по адресу: Свердловская область, Сысертский район, город Сысерть, улицы Декабристов, Карла Маркса, Ленина, Коммуны, Самостроая, 30 лет Октября;

6) части земельного участка, площадью 180,9 кв.м, с кадастровым номером 66:25:0000000:3325, площадью 1847 кв.м, с видом разрешенного использования - под объект энергетики («КЛ-10 кВ от БКТП «Учебная» на БКТП-7651 «Микрорайон-1». БКТП-7651 «Микрорайон-1»), с категорией земель - земли населенных пунктов, расположенного по адресу: Свердловская область, Сысертский район, город Сысерть, улица Свободы, микрорайон «Новый»;

7) части земельного участка, площадью 7 кв.м, с кадастровым номером 66:25:2901005:649, площадью 107 кв.м, с видом разрешенного использования - предоставление коммунальных услуг, с категорией земель - земли населенных пунктов, расположенного по адресу: Российская Федерация, Свердловская область, Сысертский городской округ, город Сысерть;

8) части земельного участка, площадью 56 кв.м, с кадастровым номером 66:25:2901005:668, площадью 2968 кв.м, с видом разрешенного использования - земельные участки (территории) общего пользования, с категорией земель - земли населенных пунктов, расположенного по адресу: Российская Федерация, Свердловская область, Сысертский район, город Сысерть, улица Ленина, 66;

9) части земельного участка, площадью 62,4 кв.м, с кадастровым номером 66:25:2901005:535, площадью 4900 кв.м, с видом разрешенного использования - предоставление коммунальных услуг, с категорией земель - земли населенных пунктов,

расположенного по адресу: Российская Федерация, Свердловская область, Сысертский район, город Сысерть, улица Ленина, 66;

10) части земельного участка, площадью 22 кв.м, с кадастровым номером 66:25:0000000:7677, площадью 21394 кв.м, с видом разрешенного использования - под объект энергетики «Отпайка от опоры №1 ВЛ-10 кВ «Каменка», с категорией земель - земли населенных пунктов, расположенного по адресу: Свердловская область, Сысертский район, город Сысерть, улицы Декабристов, Карла Маркса, Ленина, Коммуны, Самостроя, 30 лет Октября.

Ознакомиться с ходатайством об установлении публичного сервитута и прилагаемым к нему описанием местоположения границ публичного сервитута можно по адресу: 624022, Свердловская область, город Сысерть, улица Ленина, дом 35, кабинет № 49, в приемное время: вторник, четверг с 15-00 до 17-00 часов, описание местоположения границ публичного сервитута размещено на сайте Сысертского муниципального округа в сети Интернет: <https://admsysert.ru/administration/zemelno-imushchestvennyye-otnosheniya/publichniy-servitut/message>.

Правообладатели земельных участков, в отношении которых испрашивается публичный сервитут, если их права (обременения права) не зарегистрированы в Едином государственном реестре недвижимости, могут обратиться с заявлением об учете их прав (обременений права) на земельные участки с приложением копий документов, подтверждающих эти права (обременения права) в Администрацию Сысертского муниципального округа по адресу: 624022, Свердловская область, город Сысерть, улица Ленина, дом 35, кабинет № 3, в приемное время: понедельник – пятница с 08-00 до 17-00 часов. Срок подачи заявления - в течение 15 (пятнадцати) дней со дня опубликования данного извещения.

## Схема расположения границ публичного сервитута на кадастровом плане территории с описанием местоположения границ

ОПИСАНИЕ МЕСТОПОЛОЖЕНИЯ ГРАНИЦ ПУБЛИЧНОГО СЕРВИТУТА ПО ОБЪЕКТУ Линия электропередач ВЛ 10 кВ, литер: 3Б Свердловская область, Сысертский муниципальный округ, г. Сысерть (наименование объекта)				
Сведения о местоположении границ объекта				
1. Система координат МСК-66 (зона 1)				
2. Сведения о характерных точках границ объекта				
Обозначение характерных точек границ	Координаты, м		Метод определения координат и средняя квадратическая погрешность положения характерной точки (M <sub>t</sub> ), м	Описание закрепления точки на местности (при наличии)
	X	Y		
1	2	3	4	5
1	354708.45	1547011.94	Геодезический метод; M <sub>t</sub> =0.1	-
2	354708.45	1547013.95	Геодезический метод; M <sub>t</sub> =0.1	-
3	354692.92	1547012.46	Геодезический метод; M <sub>t</sub> =0.1	-
4	354685.26	1547011.94	Геодезический метод; M <sub>t</sub> =0.1	-
5	354678.99	1546987.90	Геодезический метод; M <sub>t</sub> =0.1	-
6	354678.03	1546987.31	Геодезический метод; M <sub>t</sub> =0.1	-
7	354625.17	1546986.66	Геодезический метод; M <sub>t</sub> =0.1	-
8	354601.88	1546985.45	Геодезический метод; M <sub>t</sub> =0.1	-
9	354606.09	1546933.81	Геодезический метод; M <sub>t</sub> =0.1	-
10	354619.55	1546848.61	Геодезический метод; M <sub>t</sub> =0.1	-
11	354620.32	1546840.14	Геодезический метод; M <sub>t</sub> =0.1	-
12	354533.70	1546827.64	Геодезический метод; M <sub>t</sub> =0.1	-
13	354533.82	1546826.82	Геодезический метод; M <sub>t</sub> =0.1	-
14	354531.15	1546826.19	Геодезический метод; M <sub>t</sub> =0.1	-
15	354531.23	1546825.85	Геодезический метод; M <sub>t</sub> =0.1	-
16	354533.86	1546826.48	Геодезический метод; M <sub>t</sub> =0.1	-
17	354533.98	1546825.66	Геодезический метод; M <sub>t</sub> =0.1	-
18	354622.48	1546838.44	Геодезический метод; M <sub>t</sub> =0.1	-
19	354621.53	1546848.85	Геодезический метод; M <sub>t</sub> =0.1	-
20	354608.07	1546934.05	Геодезический метод; M <sub>t</sub> =0.1	-
21	354604.04	1546983.55	Геодезический метод; M <sub>t</sub> =0.1	-
22	354625.23	1546984.66	Геодезический метод; M <sub>t</sub> =0.1	-
23	354678.61	1546985.31	Геодезический метод; M <sub>t</sub> =0.1	-
24	354680.73	1546986.62	Геодезический метод; M <sub>t</sub> =0.1	-
25	354686.84	1547010.04	Геодезический метод; M <sub>t</sub> =0.1	-
26	354693.08	1547010.46	Геодезический метод; M <sub>t</sub> =0.1	-
1	354708.45	1547011.94	Геодезический метод; M <sub>t</sub> =0.1	-

Линия электропередач ВЛ 10 кВ, литер: 3Б  
Схема расположения границ публичного сервитута



М 1:1000

Условные обозначения:

- граница публичного сервитута
- граница земельного участка, учтенного в ГКН
- граница кадастрового квартала
- ось линии
- 66:25:2901004 — номер кадастрового квартала
- 28 — номер земельного участка, учтенного в ГКН

Сообщение № 7  
о возможном установлении публичного сервитута

Руководствуясь статьей 39.42 Земельного кодекса Российской Федерации, Администрация Сысертского муниципального округа сообщает о возможном установлении публичного сервитута сроком на 49 лет для эксплуатации объекта электросетевого хозяйства: «Линия электропередач ВЛ 10 кВ, литер: ЗИ», находящегося в границах населенного пункта город Сысерть Сысертского муниципального округа Свердловской области, в отношении следующих земель и части земельного участка, общей площадью – 93 кв.м:

1) земель кадастрового квартала 66:25:2901004, площадью 88 кв.м, государственная собственность на которые не разграничена, расположенных в границах населенного пункта город Сысерть Сысертского муниципального округа Свердловской области;

2) части земельного участка, площадью 5 кв.м, с кадастровым номером 66:25:2901004:21, площадью 5420 кв.м, с видом разрешенного использования - под многоквартирный жилой дом, с категорией земель - земли населенных пунктов, расположенного по адресу: Свердловская область, Сысертский район, город Сысерть, микрорайон Новый, дом 18.

Ознакомиться с ходатайством об установлении публичного сервитута и прилагаемым к нему описанием местоположения границ публичного сервитута можно по адресу: 624022, Свердловская область, город Сысерть, улица Ленина, дом 35, кабинет № 49, в приемное время: вторник, четверг с 15-00 до 17-00 часов, описание местоположения границ публичного сервитута размещено на сайте Сысертского муниципального округа в сети Интернет: <https://admsysert.ru/administration/zemelno-imushchestvennye-otnosheniya/publichniy-servitut/message>.

Правообладатели земельных участков, в отношении которых испрашивается публичный сервитут, если их права (обременения права) не зарегистрированы в Едином государственном реестре недвижимости, могут обратиться с заявлением об учете их прав (обременений права) на земельные участки с приложением копий документов, подтверждающих эти права (обременения права) в Администрацию Сысертского муниципального округа по адресу: 624022, Свердловская область, город Сысерть, улица Ленина, дом 35, кабинет № 3, в приемное время: понедельник – пятница с 08-00 до 17-00 часов. Срок подачи заявления - в течение 15 (пятнадцати) дней со дня опубликования данного извещения.

## Схема расположения границ публичного сервитута на кадастровом плане территории с описанием местоположения границ

"Линия электропередач ВЛ 10 кВ, литер: ЗИ"  
Схема расположения границ публичного сервитута



- -граница публичного сервитута
- -граница земельного участка, учтенного в ГКН
- -граница кадастрового квартала
- -ось линии
- 66:25:2901004 -номер кадастрового квартала
- :21 -номер земельного участка, учтенного в ГКН

М 1:400

ОПИСАНИЕ МЕСТОПОЛОЖЕНИЯ ГРАНИЦ ПУБЛИЧНОГО СЕРВИТУТА ПО ОБЪЕКТУ Линия электропередач ВЛ 10 кВ, литер: 3И Свердловская область, Сысертский муниципальный округ, г. Сысерть (наименование объекта)				
Сведения о местоположении границ объекта				
1. Система координат <u>МСК-66 (зона 1)</u>				
2. Сведения о характерных точках границ объекта				
Обозначение характерных точек границ	Координаты, м		Метод определения координат и средняя квадратическая погрешность положения характерной точки (M <sub>t</sub> ), м	Описание закрепления точки на местности (при наличии)
	X	Y		
1	2	3	4	5
1	354962.26	1546951.51	Геодезический метод; Mt=0.1	-
2	354955.28	1546950.8	Геодезический метод; Mt=0.1	-
3	354956.49	1546938.95	Геодезический метод; Mt=0.1	-
4	354963.54	1546939.67	Геодезический метод; Mt=0.1	-
5	354962.64	1546948.51	Геодезический метод; Mt=0.1	-
6	354964.17	1546949.48	Геодезический метод; Mt=0.1	-
7	354964.37	1546951.04	Геодезический метод; Mt=0.1	-
8	354963.73	1546953.67	Геодезический метод; Mt=0.1	-
9	354961.79	1546953.19	Геодезический метод; Mt=0.1	-
1	354962.26	1546951.51	Геодезический метод; Mt=0.1	-

Сообщение № 8  
о возможном установлении публичного сервитута

Руководствуясь статьей 39.42 Земельного кодекса Российской Федерации, Администрация Сысертского муниципального округа сообщает о возможном установлении публичного сервитута сроком на 49 лет для эксплуатации объекта электросетевого хозяйства: «Линия электропередач ВЛ 0,4 кВ, литер: 17А», находящегося в границах населенного пункта город Сысерть Сысертского муниципального округа Свердловской области, в отношении следующих земель и части земельного участка, общей площадью – 218 кв.м:

1) земель кадастрового квартала 66:25:2901004, площадью 49 кв.м, государственная собственность на которые не разграничена, расположенных в границах населенного пункта город Сысерть Сысертского муниципального округа Свердловской области;

2) части земельного участка, площадью 19 кв.м, с кадастровым номером 66:25:2901004:19, площадью 5238 кв.м, с видом разрешенного использования - под многоквартирный жилой дом, с категорией земель - земли населенных пунктов, расположенного по адресу: Свердловская область, Сысертский район, город Сысерть, микрорайон Новый, дом 28;

3) части земельного участка, площадью 150 кв.м, с кадастровым номером 66:25:2901004:22, площадью 8466 кв.м, с видом разрешенного использования - под объект образования (школа-сад), с категорией земель - земли населенных пунктов, расположенного по адресу: Свердловская область, Сысертский район, город Сысерть, микрорайон Новый, дом 29.

Ознакомиться с ходатайством об установлении публичного сервитута и прилагаемым к нему описанием местоположения границ публичного сервитута можно по адресу: 624022, Свердловская область, город Сысерть, улица Ленина, дом 35, кабинет № 49, в приемное время: вторник, четверг с 15-00 до 17-00 часов, описание местоположения границ публичного сервитута размещено на сайте Сысертского муниципального округа в сети Интернет: <https://admsysert.ru/administration/zemelno-imushchestvennye-otnosheniya/publichniy-servitut/message>.

Правообладатели земельных участков, в отношении которых испрашивается публичный сервитут, если их права (обременения права) не зарегистрированы в Едином государственном реестре недвижимости, могут обратиться с заявлением об учете их прав (обременений права) на земельные участки с приложением копий документов, подтверждающих эти права (обременения права) в Администрацию Сысертского муниципального округа по адресу: 624022, Свердловская область, город Сысерть, улица Ленина, дом 35, кабинет № 3, в приемное время: понедельник – пятница с 08-00 до 17-00 часов. Срок подачи заявления - в течение 15 (пятнадцати) дней со дня опубликования данного извещения.



## Схема расположения границ публичного сервитута на кадастровом плане территории с описанием местоположения границ

"Линия электропередач ВЛ 0,4 кВ, литер: 17А"  
Схема расположения границ публичного сервитута



- -граница публичного сервитута
- -граница земельного участка, учтенного в ГКН
- -граница кадастрового квартала
- -ось линии
- 66:25:2901004 -номер кадастрового квартала
- :24 -номер земельного участка, учтенного в ГКН

М 1:1 000

ОПИСАНИЕ МЕСТОПОЛОЖЕНИЯ ГРАНИЦ ПУБЛИЧНОГО СЕРВИТУТА ПО ОБЪЕКТУ				
Линия электропередач ВЛ 0,4 кВ, литер: 17А Свердловская область, Сысертский муниципальный округ, г. Сысерть (наименование объекта)				
Сведения о местоположении границ объекта				
1. Система координат <u>МСК-66 (зона 1)</u>				
2. Сведения о характерных точках границ объекта				
Обозначение характерных точек границ	Координаты, м		Метод определения координат и средняя квадратическая погрешность положения характерной точки (М <sub>t</sub> ), м	Описание закрепления точки на местности (при наличии)
	X	Y		
1	2	3	4	5
1	354893.37	1546913.84	Геодезический метод; М <sub>t</sub> =0.1	-
2	354889.71	1546936.22	Геодезический метод; М <sub>t</sub> =0.1	-
3	354926.90	1546941.56	Геодезический метод; М <sub>t</sub> =0.1	-
4	354945.32	1546944.49	Геодезический метод; М <sub>t</sub> =0.1	-
5	354954.07	1546945.63	Геодезический метод; М <sub>t</sub> =0.1	-
6	354955.21	1546935.93	Геодезический метод; М <sub>t</sub> =0.1	-
7	354962.48	1546936.66	Геодезический метод; М <sub>t</sub> =0.1	-
8	354962.00	1546940.53	Геодезический метод; М <sub>t</sub> =0.1	-
9	354960.02	1546940.29	Геодезический метод; М <sub>t</sub> =0.1	-
10	354960.24	1546938.44	Геодезический метод; М <sub>t</sub> =0.1	-
11	354956.97	1546938.11	Геодезический метод; М <sub>t</sub> =0.1	-
12	354955.81	1546947.87	Геодезический метод; М <sub>t</sub> =0.1	-
13	354945.04	1546946.47	Геодезический метод; М <sub>t</sub> =0.1	-
14	354926.60	1546943.54	Геодезический метод; М <sub>t</sub> =0.1	-
15	354887.41	1546937.92	Геодезический метод; М <sub>t</sub> =0.1	-
16	354891.39	1546913.52	Геодезический метод; М <sub>t</sub> =0.1	-
1	354893.37	1546913.84	Геодезический метод; М <sub>t</sub> =0.1	-

Сообщение № 9  
о возможном установлении публичного сервитута

Руководствуясь статьей 39.42 Земельного кодекса Российской Федерации, Администрация Сысертского муниципального округа сообщает о возможном установлении публичного сервитута сроком на 49 лет для эксплуатации объекта электросетевого хозяйства: «Линия электропередач ВЛ 0,4 кВ, литер: 17Б», находящегося в границах населенного пункта город Сысерть Сысертского муниципального округа Свердловской области, в отношении следующих земель и части земельного участка, общей площадью – 371 кв.м:

1) земель кадастрового квартала 66:25:2901004, площадью 27 кв.м, государственная собственность на которые не разграничена, расположенных в границах населенного пункта город Сысерть Сысертского муниципального округа Свердловской области;

2) части земельного участка, площадью 17 кв.м, с кадастровым номером 66:25:2901004:19, площадью 5238 кв.м, с видом разрешенного использования - под многоквартирный жилой дом, с категорией земель - земли населенных пунктов, расположенного по адресу: Свердловская область, город Сысерть, микрорайон Новый, дом 28;

3) части земельного участка, площадью 37 кв.м, с кадастровым номером 66:25:2901004:23, площадью 5127 кв.м, с видом разрешенного использования - под многоквартирный жилой дом, с категорией земель - земли населенных пунктов, расположенного по адресу: Свердловская область, Сысертский район, город Сысерть, микрорайон Новый, дом 19;

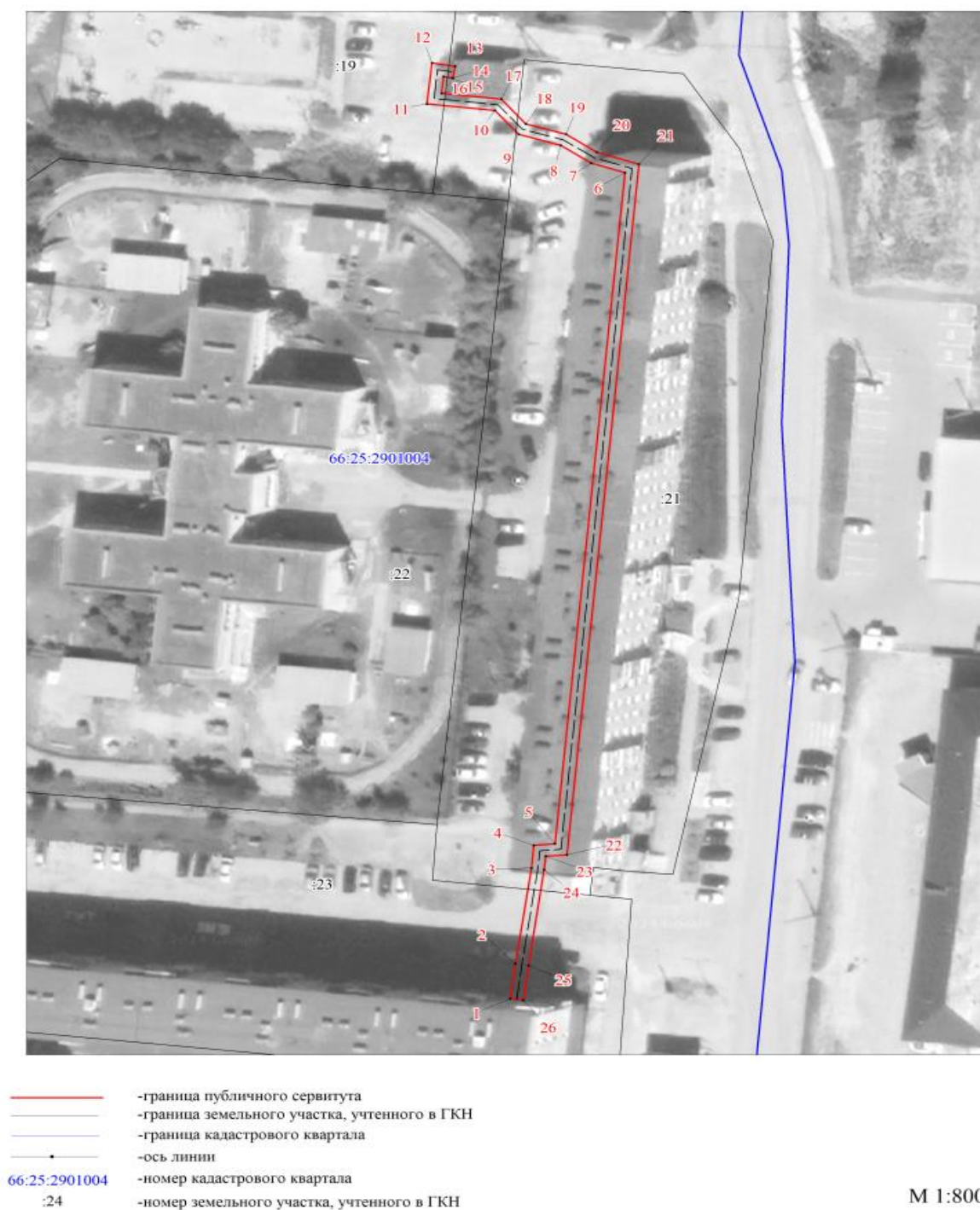
4) части земельного участка, площадью 290 кв.м, с кадастровым номером 66:25:2901004:21, площадью 5420 кв.м, с видом разрешенного использования - под многоквартирный жилой дом, с категорией земель - земли населенных пунктов, расположенного по адресу: Свердловская область, Сысертский район, город Сысерть, микрорайон Новый, дом 18.

Ознакомиться с ходатайством об установлении публичного сервитута и прилагаемым к нему описанием местоположения границ публичного сервитута можно по адресу: 624022, Свердловская область, город Сысерть, улица Ленина, дом 35, кабинет № 49, в приемное время: вторник, четверг с 15-00 до 17-00 часов, описание местоположения границ публичного сервитута размещено на сайте Сысертского муниципального округа в сети Интернет: <https://admsysert.ru/administration/zemelno-imushchestvennye-otnosheniya/publichniy-servitut/message>.

Правообладатели земельных участков, в отношении которых испрашивается публичный сервитут, если их права (обременения права) не зарегистрированы в Едином государственном реестре недвижимости, могут обратиться с заявлением об учете их прав (обременений права) на земельные участки с приложением копий документов, подтверждающих эти права (обременения права) в Администрацию Сысертского муниципального округа по адресу: 624022, Свердловская область, город Сысерть, улица Ленина, дом 35, кабинет № 3, в приемное время: понедельник – пятница с 08-00 до 17-00 часов. Срок подачи заявления - в течение 15 (пятнадцати) дней со дня опубликования данного извещения.

## Схема расположения границ публичного сервитута на кадастровом плане территории с описанием местоположения границ

"Линия электропередач ВЛ 0,4 кВ, литер: 17Б"  
Схема расположения границ публичного сервитута



ОПИСАНИЕ МЕСТОПОЛОЖЕНИЯ ГРАНИЦ ПУБЛИЧНОГО СЕРВИТУТА ПО ОБЪЕКТУ Линия электропередач ВЛ 0,4 кВ, литер: 17Б Свердловская область, Сысертский муниципальный округ, г. Сысерть (наименование объекта)				
Сведения о местоположении границ объекта				
1. Система координат МСК-66 (зона 1)				
2. Сведения о характерных точках границ объекта				
Обозначение характерных точек границ	Координаты, м		Метод определения координат и средняя квадратическая погрешность положения характерной точки (M <sub>t</sub> ), м	Описание закрепления точки на местности (при наличии)
	X	Y		
1	2	3	4	5
1	354804.12	1546950.65	Геодезический метод; M <sub>t</sub> =0.1	-
2	354810.01	1546951.39	Геодезический метод; M <sub>t</sub> =0.1	-
3	354826.19	1546953.64	Геодезический метод; M <sub>t</sub> =0.1	-
4	354830.09	1546953.98	Геодезический метод; M <sub>t</sub> =0.1	-
5	354830.37	1546957.23	Геодезический метод; M <sub>t</sub> =0.1	-
6	354943.96	1546966.67	Геодезический метод; M <sub>t</sub> =0.1	-
7	354945.51	1546961.51	Геодезический метод; M <sub>t</sub> =0.1	-
8	354948.49	1546956.77	Геодезический метод; M <sub>t</sub> =0.1	-
9	354950.27	1546950.31	Геодезический метод; M <sub>t</sub> =0.1	-
10	354954.28	1546946.64	Геодезический метод; M <sub>t</sub> =0.1	-
11	354955.27	1546936.25	Геодезический метод; M <sub>t</sub> =0.1	-
12	354962.19	1546936.90	Геодезический метод; M <sub>t</sub> =0.1	-
13	354961.67	1546940.46	Геодезический метод; M <sub>t</sub> =0.1	-
14	354959.69	1546940.16	Геодезический метод; M <sub>t</sub> =0.1	-
15	354959.91	1546938.70	Геодезический метод; M <sub>t</sub> =0.1	-
16	354957.07	1546938.43	Геодезический метод; M <sub>t</sub> =0.1	-
17	354956.20	1546947.60	Геодезический метод; M <sub>t</sub> =0.1	-
18	354952.05	1546951.39	Геодезический метод; M <sub>t</sub> =0.1	-
19	354950.35	1546957.59	Геодезический метод; M <sub>t</sub> =0.1	-
20	354947.35	1546962.35	Геодезический метод; M <sub>t</sub> =0.1	-
21	354945.40	1546968.79	Геодезический метод; M <sub>t</sub> =0.1	-
22	354828.53	1546959.09	Геодезический метод; M <sub>t</sub> =0.1	-
23	354828.25	1546955.82	Геодезический метод; M <sub>t</sub> =0.1	-
24	354825.97	1546955.62	Геодезический метод; M <sub>t</sub> =0.1	-
25	354809.75	1546953.37	Геодезический метод; M <sub>t</sub> =0.1	-
26	354803.88	1546952.63	Геодезический метод; M <sub>t</sub> =0.1	-
1	354804.12	1546950.65	Геодезический метод; M <sub>t</sub> =0.1	-

Сообщение № 10  
о возможном установлении публичного сервитута

Руководствуясь статьей 39.42 Земельного кодекса Российской Федерации, Администрация Сысертского муниципального округа сообщает о возможном установлении публичного сервитута сроком на 49 лет для эксплуатации объекта электросетевого хозяйства: «Линия электропередач ВЛ 0,4 кВ, литер: 15», находящегося в границах населенного пункта город Сысерть Сысертского муниципального округа Свердловской области, в отношении следующих земель и части земельного участка, общей площадью – 408 кв.м:

1) земель кадастровых кварталов 66:25:2901004, площадью 142 кв.м; 66:25:2901005, площадью 9 кв.м, государственная собственность на которые не разграничена, расположенных в границах населенного пункта город Сысерть Сысертского муниципального округа Свердловской области;

2) части земельного участка, площадью 1 кв.м, с кадастровым номером 66:25:2901004:105, площадью 2747 кв.м, с видом разрешенного использования - для строительства жилого дома со внутренним универсальным залом, с категорией земель - земли населенных пунктов, расположенного по адресу: Свердловская область, Сысертский район, город Сысерть, микрорайон Новый;

3) части земельного участка, площадью 7 кв.м, с кадастровым номером 66:25:2901004:27, площадью 3471 кв.м, с видом разрешенного использования - под многоквартирный жилой дом, с категорией земель - земли населенных пунктов, расположенного по адресу: Свердловская область, город Сысерть, микрорайон Новый, дом 20;

4) части земельного участка, площадью 1 кв.м, с кадастровым номером 66:25:2901005:649, площадью 107 кв.м, с видом разрешенного использования - предоставление коммунальных услуг, с категорией земель - земли населенных пунктов, расположенного по адресу: Российская Федерация, Свердловская область, Сысертский городской округ, город Сысерть;

5) части земельного участка, площадью 19 кв.м, с кадастровым номером 66:25:2901004:114, площадью 7400 кв.м, с видом разрешенного использования - под многоквартирный жилой дом, с категорией земель - земли населенных пунктов, расположенного по адресу: Свердловская область, Сысертский район, город Сысерть, микрорайон «Новый»;

6) части земельного участка, площадью 76 кв.м, с кадастровым номером 66:25:2901004:116, площадью 6984 кв.м, с видом разрешенного использования - под многоквартирный жилой дом, с категорией земель - земли населенных пунктов, расположенного по адресу: Согласно правоустанавливающему документу приведено следующее местоположение земельного участка: Свердловская область, Сысертский район, в городе Сысерть 200 метров юго-восточнее дома № 23 в Микрорайоне «Новый»;

7) части земельного участка, площадью 50 кв.м, с кадастровым номером 66:25:2901005:224, площадью 1151 кв.м, с видом разрешенного использования - магазины, общественное питание, с категорией земель - земли населенных пунктов, расположенного по адресу: Свердловская область, город Сысерть, микрорайон «Новый», 17;

8) части земельного участка, площадью 2 кв.м, с кадастровым номером 66:25:2901005:535, площадью 4900 кв.м, с видом разрешенного использования - предоставление коммунальных услуг, с категорией земель - земли населенных пунктов, расположенного по адресу: Российская Федерация, Свердловская область, Сысертский район, город Сысерть, улица Ленина, 66;

9) части земельного участка, площадью 1 кв.м, с кадастровым номером 66:25:2901005:668, площадью 2968 кв.м, с видом разрешенного использования - земельные участки (территории) общего пользования, с категорией земель - земли населенных пунктов, расположенного по адресу: Российская Федерация, Свердловская область, Сысертский район, город Сысерть, улица Ленина, 66;

10) части земельного участка, площадью 100 кв.м, с кадастровым номером 66:25:0000000:3325, площадью 1847 кв.м, с видом разрешенного использования - под объект

энергетики («КЛ-10 кВ от БКТП «Учебная» на БКТП-7651 «Микрорайон-1». БКТП-7651 «Микрорайон-1»), с категорией земель - земли населенных пунктов, расположенного по адресу: Свердловская область, Сысертский район, город Сысерть, улица Свободы, микрорайон «Новый».

Ознакомиться с ходатайством об установлении публичного сервитута и прилагаемым к нему описанием местоположения границ публичного сервитута можно по адресу: 624022, Свердловская область, город Сысерть, улица Ленина, дом 35, кабинет № 49, в приемное время: вторник, четверг с 15-00 до 17-00 часов, описание местоположения границ публичного сервитута размещено на сайте Сысертского муниципального округа в сети Интернет: <https://admsysert.ru/administration/zemelno-imushchestvennyye-otnosheniya/publichniy-servitut/message>.

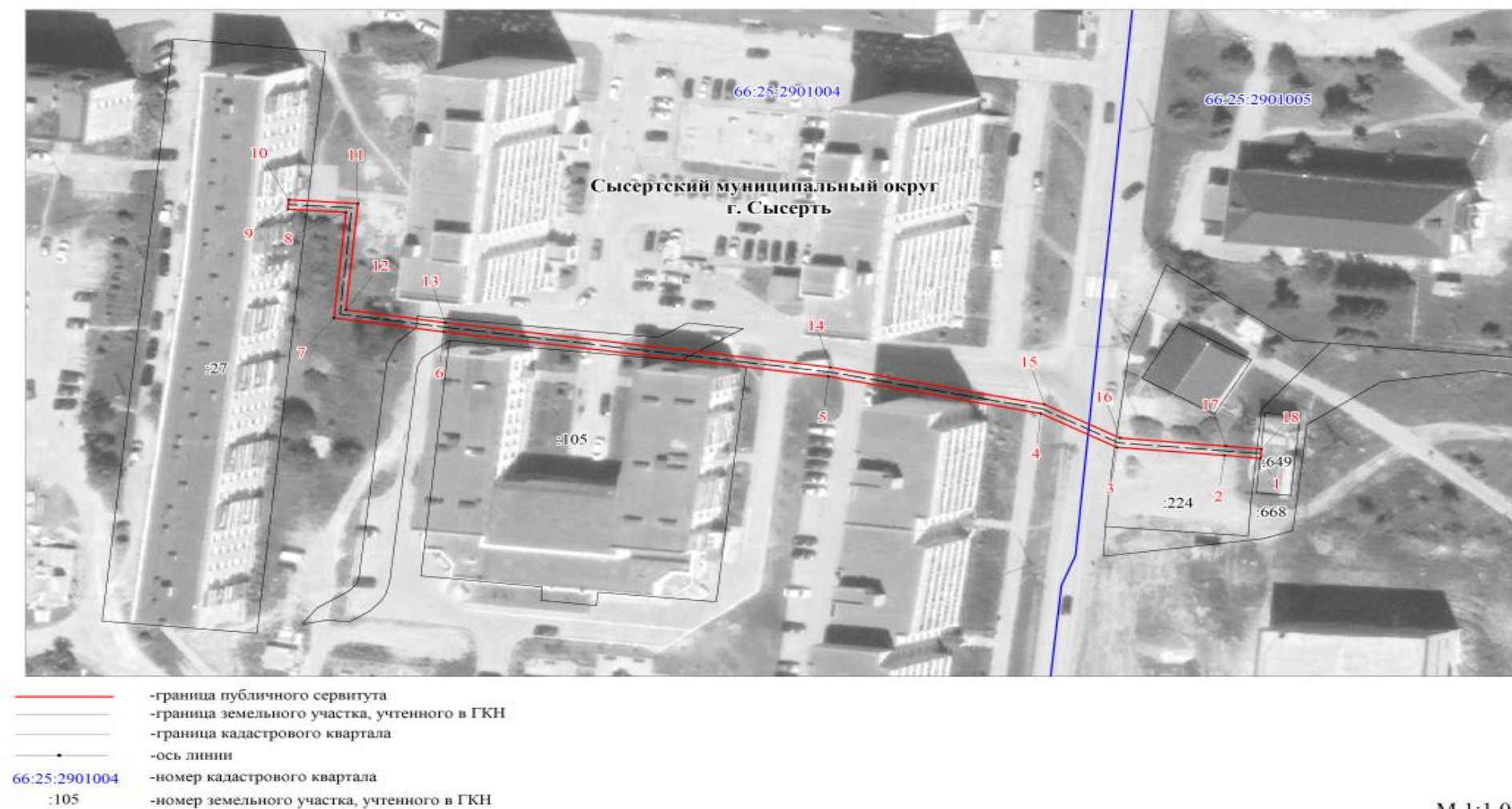
Правообладатели земельных участков, в отношении которых испрашивается публичный сервитут, если их права (обременения права) не зарегистрированы в Едином государственном реестре недвижимости, могут обратиться с заявлением об учете их прав (обременений права) на земельные участки с приложением копий документов, подтверждающих эти права (обременения права) в Администрацию Сысертского муниципального округа по адресу: 624022, Свердловская область, город Сысерть, улица Ленина, дом 35, кабинет № 3, в приемное время: понедельник – пятница с 08-00 до 17-00 часов. Срок подачи заявления - в течение 15 (пятнадцати) дней со дня опубликования данного извещения.

**Схема расположения границ публичного сервитута на кадастровом плане территории с описанием местоположения границ**

ОПИСАНИЕ МЕСТОПОЛОЖЕНИЯ ГРАНИЦ ПУБЛИЧНОГО СЕРВИТУТА ПО ОБЪЕКТУ				
Линия электропередач ВЛ 0,4 кВ, литер: 15 Свердловская область, Сысертский муниципальный округ, г. Сысерть (наименование объекта)				
Сведения о местоположении границ объекта				
1. Система координат <u>МСК-66 (зона 1)</u>				
2. Сведения о характерных точках границ объекта				
Обозначение характерных точек границ	Координаты, м		Метод определения координат и средняя квадратическая погрешность положения характерной точки (M <sub>t</sub> ), м	Описание закрепления точки на местности (при наличии)
	X	Y		
1	2	3	4	5
1	354700.32	1547012.82	Геодезический метод; M <sub>t</sub> =0.1	-
2	354700.87	1547006.33	Геодезический метод; M <sub>t</sub> =0.1	-
3	354702.38	1546986.86	Геодезический метод; M <sub>t</sub> =0.1	-
4	354709.48	1546973.02	Геодезический метод; M <sub>t</sub> =0.1	-
5	354716.93	1546934.58	Геодезический метод; M <sub>t</sub> =0.1	-
6	354725.71	1546865.02	Геодезический метод; M <sub>t</sub> =0.1	-
7	354728.45	1546845.21	Геодезический метод; M <sub>t</sub> =0.1	-
8	354751.04	1546847.08	Геодезический метод; M <sub>t</sub> =0.1	-
9	354751.58	1546836.60	Геодезический метод; M <sub>t</sub> =0.1	-
10	354753.58	1546836.70	Геодезический метод; M <sub>t</sub> =0.1	-
11	354752.92	1546849.24	Геодезический метод; M <sub>t</sub> =0.1	-
12	354730.17	1546847.35	Геодезический метод; M <sub>t</sub> =0.1	-
13	354727.69	1546865.28	Геодезический метод; M <sub>t</sub> =0.1	-
14	354718.91	1546934.90	Геодезический метод; M <sub>t</sub> =0.1	-
15	354711.38	1546973.68	Геодезический метод; M <sub>t</sub> =0.1	-
16	354704.34	1546987.42	Геодезический метод; M <sub>t</sub> =0.1	-
17	354702.87	1547006.49	Геодезический метод; M <sub>t</sub> =0.1	-
18	354702.32	1547012.98	Геодезический метод; M <sub>t</sub> =0.1	-
1	354700.32	1547012.82	Геодезический метод; M <sub>t</sub> =0.1	-



"Линия электропередач ВЛ 0,4 кВ, литер: 15"  
 Схема расположения границ публичного сервитута



Сообщение № 11  
о возможном установлении публичного сервитута

Руководствуясь статьей 39.42 Земельного кодекса Российской Федерации, Администрация Сысертского муниципального округа сообщает о возможном установлении публичного сервитута сроком на 49 лет для эксплуатации объекта электросетевого хозяйства: «Линия электропередач ВЛ 10 кВ, литер: ЗЖ», находящегося в границах населенного пункта город Сысерть Сысертского муниципального округа Свердловской области, в отношении следующих частей земельных участков, общей площадью – 164 кв.м:

1) части земельного участка, площадью 14 кв.м, с кадастровым номером 66:25:2901005:224, площадью 1151 кв.м, с видом разрешенного использования - магазины, общественное питание, с категорией земель - земли населенных пунктов, расположенного по адресу: Свердловская область, город Сысерть, микрорайон «Новый», 17;

2) части земельного участка, площадью 43 кв.м, с кадастровым номером 66:25:2901005:668, площадью 2968 кв.м, с видом разрешенного использования - земельные участки (территории) общего пользования, с категорией земель - земли населенных пунктов, расположенного по адресу: Российская Федерация, Свердловская область, Сысертский район, город Сысерть, улица Ленина, 66;

3) земельного участка, площадью 107 кв.м, с кадастровым номером 66:25:2901005:649, с видом разрешенного использования - предоставление коммунальных услуг, с категорией земель - земли населенных пунктов, расположенного по адресу: Российская Федерация, Свердловская область, Сысертский городской округ, город Сысерть;

4) части земельного участка, площадью 150 кв.м, с кадастровым номером 66:25:2901005:535, площадью 4900 кв.м, с видом разрешенного использования - предоставление коммунальных услуг, с категорией земель - земли населенных пунктов, расположенного по адресу: Российская Федерация, Свердловская область, Сысертский район, город Сысерть, улица Ленина, 66, земельный участок с кадастровым номером 66:25:2901005:535 пересекает земельные участки с кадастровыми номерами 66:25:2901005:668, 66:25:2901005:649.

Ознакомиться с ходатайством об установлении публичного сервитута и прилагаемым к нему описанием местоположения границ публичного сервитута можно по адресу: 624022, Свердловская область, город Сысерть, улица Ленина, дом 35, кабинет № 49, в приемное время: вторник, четверг с 15-00 до 17-00 часов, описание местоположения границ публичного сервитута размещено на сайте Сысертского муниципального округа в сети Интернет: <https://admsysert.ru/administration/zemelno-imushchestvennye-otnosheniya/publichniy-servitut/message>.

Правообладатели земельных участков, в отношении которых испрашивается публичный сервитут, если их права (обременения права) не зарегистрированы в Едином государственном реестре недвижимости, могут обратиться с заявлением об учете их прав (обременений права) на земельные участки с приложением копий документов, подтверждающих эти права (обременения права) в Администрацию Сысертского муниципального округа по адресу: 624022, Свердловская область, город Сысерть, улица Ленина, дом 35, кабинет № 3, в приемное время: понедельник – пятница с 08-00 до 17-00 часов. Срок подачи заявления - в течение 15 (пятнадцати) дней со дня опубликования данного извещения.

## Схема расположения границ публичного сервитута на кадастровом плане территории с описанием местоположения границ

"Линия электропередач ВЛ 10 кВ, литер: 3Ж"  
Схема расположения границ публичного сервитута



- граница публичного сервитута
- граница земельного участка, учтенного в ГКН
- граница кадастрового квартала
- ось линии
- 66:25:2901005 — номер кадастрового квартала
- 649 — номер земельного участка, учтенного в ГКН

М 1:200

ОПИСАНИЕ МЕСТОПОЛОЖЕНИЯ ГРАНИЦ ПУБЛИЧНОГО СЕРВИТУТА ПО ОБЪЕКТУ Линия электропередач ВЛ 10 кВ, литер: 3Ж Свердловская область, Сысертский муниципальный округ, г. Сысерть (наименование объекта)				
Сведения о местоположении границ объекта				
1. Система координат <u>МСК-66 (зона 1)</u>				
2. Сведения о характерных точках границ объекта				
Обозначение характерных точек границ	Координаты, м		Метод определения координат и средняя квадратическая погрешность положения характерной точки (M <sub>t</sub> ), м	Описание закрепления точки на местности (при наличии)
	X	Y		
1	2	3	4	5
1	354710.84	1547012.70	Геодезический метод; M <sub>t</sub> =0.1	-
2	354710.11	1547020.76	Геодезический метод; M <sub>t</sub> =0.1	-
3	354691.08	1547019.04	Геодезический метод; M <sub>t</sub> =0.1	-
4	354691.81	1547010.98	Геодезический метод; M <sub>t</sub> =0.1	-
5	354702.90	1547011.98	Геодезический метод; M <sub>t</sub> =0.1	-
6	354703.02	1547010.71	Геодезический метод; M <sub>t</sub> =0.1	-
7	354708.63	1547010.57	Геодезический метод; M <sub>t</sub> =0.1	-
8	354708.69	1547012.51	Геодезический метод; M <sub>t</sub> =0.1	-
1	354710.84	1547012.70	Геодезический метод; M <sub>t</sub> =0.1	-

Сообщение № 12  
о возможном установлении публичного сервитута

Руководствуясь статьей 39.42 Земельного кодекса Российской Федерации, Администрация Сысертского муниципального округа сообщает о возможном установлении публичного сервитута сроком на 49 лет для эксплуатации объекта электросетевого хозяйства: «Линия электропередач ВЛ 0,4 кВ, литер: 16», находящегося в границах населенного пункта город Сысерть Сысертского муниципального округа Свердловской области, в отношении следующих земель и части земельного участка, общей площадью – 28,6 кв.м:

1) земель кадастровых кварталов 66:25:2901005, площадью 13,6 кв.м; 66:25:2901001, площадью 0,3 кв.м; 66:25:2901004, площадью 2,8 кв.м, государственная собственность на которые не разграничена, расположенных в границах населенного пункта город Сысерть Сысертского муниципального округа Свердловской области;

2) части земельного участка, площадью 4,5 кв.м, с кадастровым номером 66:25:2901004:11, площадью 728 кв.м, с видом разрешенного использования - для индивидуального жилищного строительства, с категорией земель - земли населенных пунктов, расположенного по адресу: Свердловская область, Сысертский район, город Сысерть, улица Комсомольская, дом 3;

3) части земельного участка, площадью 0,5 кв.м, с кадастровым номером 66:25:2901004:130, площадью 2325 кв.м, с видом разрешенного использования - под строительство гаражей, с категорией земель - земли населенных пунктов, расположенного по адресу: Свердловская область, Сысертский район, город Сысерть, микрорайон Новый;

4) части земельного участка, площадью 2 кв.м, с кадастровым номером 66:25:2901005:218, площадью 2858 кв.м, с видом разрешенного использования - обслуживание перевозок пассажиров, с категорией земель - земли населенных пунктов, расположенного по адресу: Свердловская область, Сысертский район, город Сысерть, улица Коммуны, 71-А;

5) части земельного участка, площадью 0,4 кв.м, с кадастровым номером 66:25:2901001:1513, площадью 2936 кв.м, с видом разрешенного использования - земельные участки (территории) общего пользования, с категорией земель - земли населенных пунктов, расположенного по адресу: Российская Федерация, Свердловская область, Сысертский городской округ, город Сысерть;

6) части земельного участка, площадью 1,7 кв.м, с кадастровым номером 66:25:2901005:1116, площадью 1846 кв.м, с видом разрешенного использования - земельные участки (территории) общего пользования, с категорией земель - земли населенных пунктов, расположенного по адресу: Российская Федерация, Свердловская область, Сысертский городской округ, город Сысерть;

7) части земельного участка, площадью 1,5 кв.м, с кадастровым номером 66:25:0000000:14957, площадью 9220 кв.м, с видом разрешенного использования - земельные участки (территории) общего пользования, с категорией земель - земли населенных пунктов, расположенного по адресу: Российская Федерация, Свердловская область, Сысертский городской округ, город Сысерть;

8) части земельного участка, площадью 1 кв.м, с кадастровым номером 66:25:2901001:255, площадью 2843 кв.м, с видом разрешенного использования - под объект инженерной инфраструктуры строительство подземной и наземной трасс газопроводов высокого и низкого давления с установкой двух ШРП, с категорией земель - земли населенных пунктов, расположенного по адресу: Свердловская область, город Сысерть, улицы: Старкова, Титова, Гагарина, Рябиновая, Черемуховая, Кедровая, Кремлевская, Машиностроителей, переулки: Фабричный, Гранатовый;

9) части земельного участка, площадью 0,1 кв.м, с кадастровым номером 66:25:2901005:3, площадью 1449 кв.м, с видом разрешенного использования - для индивидуального жилищного строительства, с категорией земель - земли населенных пунктов,

расположенного по адресу: Свердловская область, Сысертский район, город Сысерть, микрорайон Сосновый бор, дом 4-а;

10) части земельного участка, площадью 0,1 кв.м, с кадастровым номером 66:25:2901005:48, площадью 2030 кв.м, с видом разрешенного использования - для индивидуального жилищного строительства и ведения личного подсобного хозяйства, с категорией земель - земли населенных пунктов, расположенного по адресу: Свердловская область, Сысертский район, город Сысерть, микрорайон Сосновый Бор, дом 2;

11) части земельного участка, площадью 0,1 кв.м, с кадастровым номером 66:25:2901005:660, площадью 6943 кв.м, с видом разрешенного использования - среднеэтажная жилая застройка, с категорией земель - земли населенных пунктов, расположенного по адресу: Российская Федерация, Свердловская область, Сысертский городской округ, город Сысерть, микрорайон Новый, земельный участок № 2.

Ознакомиться с ходатайством об установлении публичного сервитута и прилагаемым к нему описанием местоположения границ публичного сервитута можно по адресу: 624022, Свердловская область, город Сысерть, улица Ленина, дом 35, кабинет № 49, в приемное время: вторник, четверг с 15-00 до 17-00 часов, описание местоположения границ публичного сервитута размещено на сайте Сысертского муниципального округа в сети Интернет: <https://admsysert.ru/administration/zemelno-imushchestvennye-otnosheniya/publichniy-servitut/message>.

Правообладатели земельных участков, в отношении которых испрашивается публичный сервитут, если их права (обременения права) не зарегистрированы в Едином государственном реестре недвижимости, могут обратиться с заявлением об учете их прав (обременений права) на земельные участки с приложением копий документов, подтверждающих эти права (обременения права) в Администрацию Сысертского муниципального округа по адресу: 624022, Свердловская область, город Сысерть, улица Ленина, дом 35, кабинет № 3, в приемное время: понедельник – пятница с 08-00 до 17-00 часов. Срок подачи заявления - в течение 15 (пятнадцати) дней со дня опубликования данного извещения.



## Схема расположения границ публичного сервитута на кадастровом плане территории с описанием местоположения границ

Линия электропередач ВЛ 0,4 кВ, литер: 16  
Схема расположения границ публичного сервитута



М 1:2500

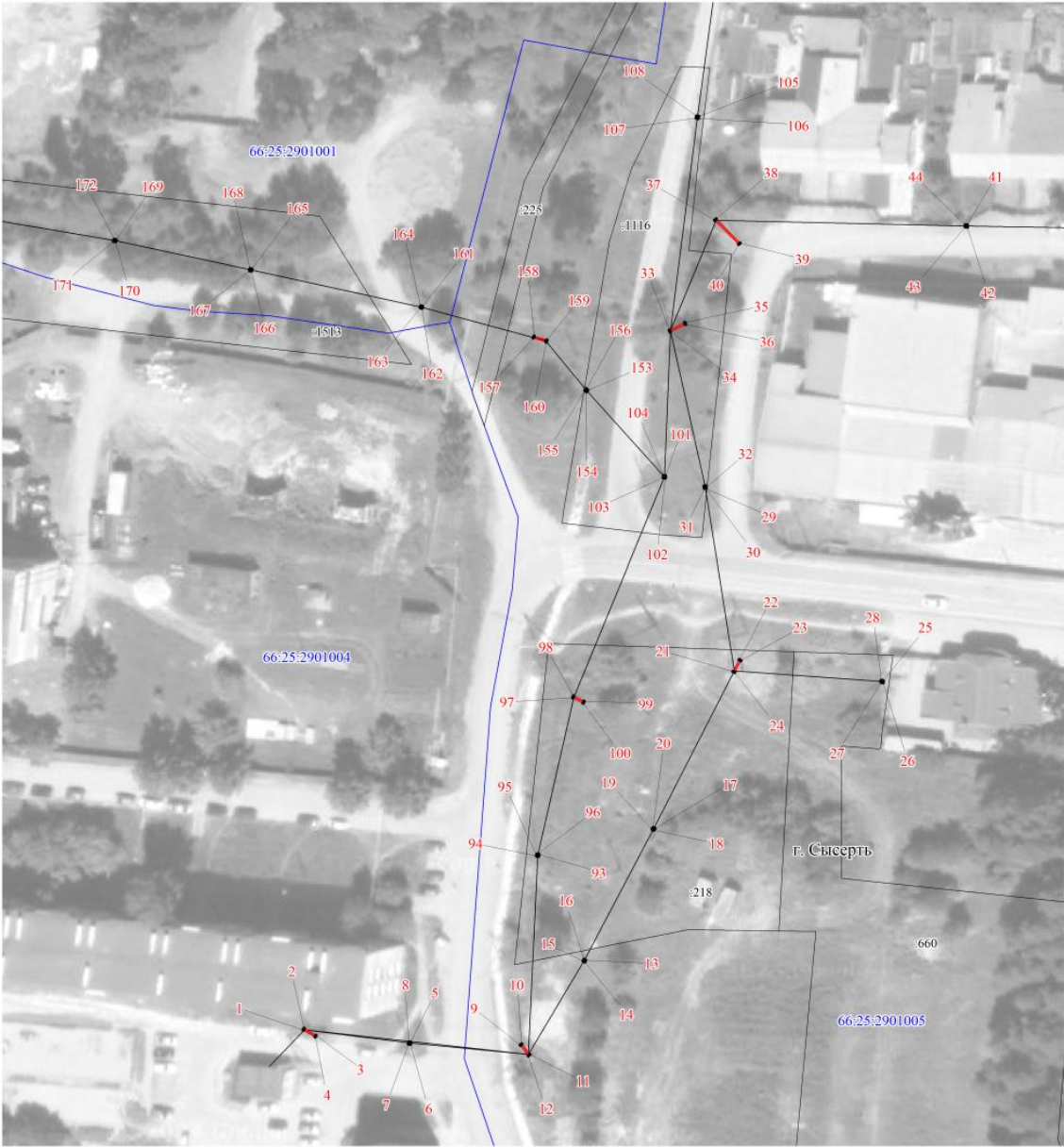
Условные обозначения:

- граница публичного сервитута
- граница земельного участка, учтенного в ГКН
- граница кадастрового квартала
- ось линии
- 66:25:2901005 — номер кадастрового квартала
- 48 — номер земельного участка, учтенного в ГКН

Схема расположения листов



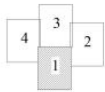
Публичный сервитут  
Линия электропередач ВЛ 0,4 кВ, литер: 16  
Схема расположения границ публичного сервитута



М 1:800

- Условные обозначения:
- граница публичного сервитута
  - граница земельного участка, учтенного в ГКН
  - граница кадастрового квартала
  - ось линии
  - 66:25:2901005 — номер кадастрового квартала
  - :48 — номер земельного участка, учтенного в ГКН

Схема расположения листов





Публичный сервитут  
 Линия электропередач ВЛ 0,4 кВ, литер: 16  
 Схема расположения границ публичного сервитута

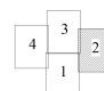


М 1:800

Условные обозначения:

- -граница публичного сервитута
- -граница земельного участка, учтенного в ГКН
- -граница кадастрового квартала
- -ось линии
- 66:25:2901005 -номер кадастрового квартала
- 48 -номер земельного участка, учтенного в ГКН

Схема расположения листов



Публичный сервитут  
Линия электропередач ВЛ 0,4 кВ, литер: 16  
Схема расположения границ публичного сервитута



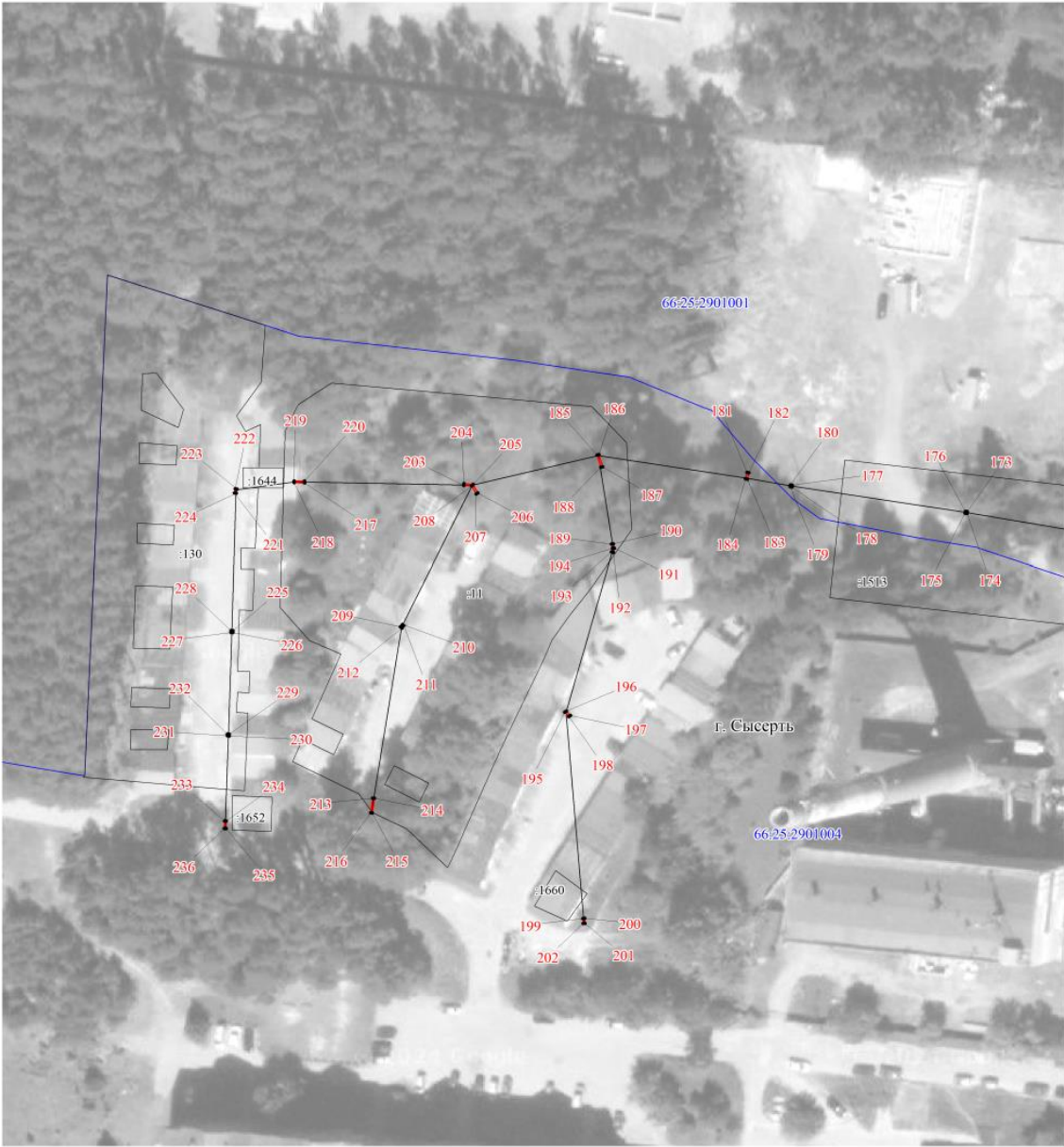
М 1:800

- Условные обозначения:
- граница публичного сервитута
  - граница земельного участка, учтенного в ГКН
  - граница кадастрового квартала
  - ось линии
  - 66:25:2901005 -номер кадастрового квартала
  - 48 -номер земельного участка, учтенного в ГКН

Схема расположения листов



Публичный сервитут  
Линия электропередач ВЛ 0,4 кВ, литер: 16  
Схема расположения границ публичного сервитута



М 1:800

- Условные обозначения:
- граница публичного сервитута
  - граница земельного участка, учтенного в ГКН
  - граница кадастрового квартала
  - ось линии
  - 66:25:2901005 -номер кадастрового квартала
  - :48 -номер земельного участка, учтенного в ГКН

Схема расположения листов



ОПИСАНИЕ МЕСТОПОЛОЖЕНИЯ ГРАНИЦ ПУБЛИЧНОГО СЕРВИТУТА ПО ОБЪЕКТУ Линия электропередач ВЛ 0,4 кВ, литер: 16 Свердловская область, Сысертский муниципальный округ, г. Сысерть (наименование объекта)				
Сведения о местоположении границ объекта				
1. Система координат <u>МСК-66 (зона I)</u>				
2. Сведения о характерных точках границ объекта				
Обозначение характерных точек границ	Координаты, м		Метод определения координат и средняя квадратическая погрешность положения характерной точки (M <sub>t</sub> ), м	Описание закрепления точки на местности (при наличии)
	X	Y		
1	2	3	4	5
1	354969,25	1546952,28	Геодезический метод; M <sub>t</sub> =0.1	-
2	354969,55	1546952,46	Геодезический метод; M <sub>t</sub> =0.1	-
3	354968,23	1546954,81	Геодезический метод; M <sub>t</sub> =0.1	-
4	354967,93	1546954,63	Геодезический метод; M <sub>t</sub> =0.1	-
1	354969,25	1546952,28	Геодезический метод; M <sub>t</sub> =0.1	-
5	354967,07	1546973,33	Геодезический метод; M <sub>t</sub> =0.1	-
6	354966,72	1546973,30	Геодезический метод; M <sub>t</sub> =0.1	-
7	354966,75	1546972,95	Геодезический метод; M <sub>t</sub> =0.1	-
8	354967,10	1546972,98	Геодезический метод; M <sub>t</sub> =0.1	-
5	354967,07	1546973,33	Геодезический метод; M <sub>t</sub> =0.1	-
9	354966,75	1546994,80	Геодезический метод; M <sub>t</sub> =0.1	-
10	354966,97	1546995,08	Геодезический метод; M <sub>t</sub> =0.1	-
11	354964,94	1546996,67	Геодезический метод; M <sub>t</sub> =0.1	-
12	354964,72	1546996,39	Геодезический метод; M <sub>t</sub> =0.1	-
9	354966,75	1546994,80	Геодезический метод; M <sub>t</sub> =0.1	-
13	354983,53	1547007,39	Геодезический метод; M <sub>t</sub> =0.1	-
14	354983,22	1547007,22	Геодезический метод; M <sub>t</sub> =0.1	-
15	354983,39	1547006,91	Геодезический метод; M <sub>t</sub> =0.1	-
16	354983,70	1547007,08	Геодезический метод; M <sub>t</sub> =0.1	-
13	354983,53	1547007,39	Геодезический метод; M <sub>t</sub> =0.1	-
17	355009,52	1547020,65	Геодезический метод; M <sub>t</sub> =0.1	-
18	355009,20	1547020,49	Геодезический метод; M <sub>t</sub> =0.1	-
19	355009,36	1547020,17	Геодезический метод; M <sub>t</sub> =0.1	-
20	355009,68	1547020,33	Геодезический метод; M <sub>t</sub> =0.1	-

1	2	3	4	5
17	355009,52	1547020,65	Геодезический метод; Mt=0.1	-
21	355040,50	1547035,62	Геодезический метод; Mt=0.1	-
22	355042,77	1547036,80	Геодезический метод; Mt=0.1	-
23	355042,61	1547037,12	Геодезический метод; Mt=0.1	-
24	355040,34	1547035,94	Геодезический метод; Mt=0.1	-
21	355040,50	1547035,62	Геодезический метод; Mt=0.1	-
25	355038,99	1547065,03	Геодезический метод; Mt=0.1	-
26	355038,64	1547065,02	Геодезический метод; Mt=0.1	-
27	355038,65	1547064,67	Геодезический метод; Mt=0.1	-
28	355039,00	1547064,68	Геодезический метод; Mt=0.1	-
25	355038,99	1547065,03	Геодезический метод; Mt=0.1	-
29	355076,27	1547029,62	Геодезический метод; Mt=0.1	-
30	355076,61	1547029,56	Геодезический метод; Mt=0.1	-
31	355076,67	1547029,90	Геодезический метод; Mt=0.1	-
32	355076,33	1547029,96	Геодезический метод; Mt=0.1	-
29	355076,27	1547029,62	Геодезический метод; Mt=0.1	-
33	355106,80	1547022,57	Геодезический метод; Mt=0.1	-
34	355107,12	1547022,41	Геодезический метод; Mt=0.1	-
35	355108,64	1547025,42	Геодезический метод; Mt=0.1	-
36	355108,32	1547025,58	Геодезический метод; Mt=0.1	-
33	355106,80	1547022,57	Геодезический метод; Mt=0.1	-
37	355128,75	1547031,09	Геодезический метод; Mt=0.1	-
38	355128,99	1547031,33	Геодезический метод; Mt=0.1	-
39	355124,35	1547036,05	Геодезический метод; Mt=0.1	-
40	355124,11	1547035,81	Геодезический метод; Mt=0.1	-
37	355128,75	1547031,09	Геодезический метод; Mt=0.1	-
41	355128,36	1547080,50	Геодезический метод; Mt=0.1	-
42	355128,00	1547080,50	Геодезический метод; Mt=0.1	-
43	355128,00	1547080,14	Геодезический метод; Mt=0.1	-
44	355128,36	1547080,14	Геодезический метод; Mt=0.1	-
41	355128,36	1547080,50	Геодезический метод; Mt=0.1	-
45	355128,11	1547120,93	Геодезический метод; Mt=0.1	-



1	2	3	4	5
46	355127,75	1547120,93	Геодезический метод; Mt=0.1	-
47	355127,75	1547120,57	Геодезический метод; Mt=0.1	-
48	355128,11	1547120,57	Геодезический метод; Mt=0.1	-
45	355128,11	1547120,93	Геодезический метод; Mt=0.1	-
49	355130,63	1547153,76	Геодезический метод; Mt=0.1	-
50	355130,61	1547154,10	Геодезический метод; Mt=0.1	-
51	355127,47	1547153,95	Геодезический метод; Mt=0.1	-
52	355127,49	1547153,61	Геодезический метод; Mt=0.1	-
49	355130,63	1547153,76	Геодезический метод; Mt=0.1	-
53	355178,81	1547156,02	Геодезический метод; Mt=0.1	-
54	355178,79	1547156,36	Геодезический метод; Mt=0.1	-
55	355176,56	1547156,27	Геодезический метод; Mt=0.1	-
56	355176,58	1547155,93	Геодезический метод; Mt=0.1	-
53	355178,81	1547156,02	Геодезический метод; Mt=0.1	-
57	355125,51	1547179,55	Геодезический метод; Mt=0.1	-
58	355125,77	1547179,79	Геодезический метод; Mt=0.1	-
59	355122,72	1547183,01	Геодезический метод; Mt=0.1	-
60	355122,46	1547182,77	Геодезический метод; Mt=0.1	-
57	355125,51	1547179,55	Геодезический метод; Mt=0.1	-
61	355122,65	1547214,19	Геодезический метод; Mt=0.1	-
62	355122,30	1547214,16	Геодезический метод; Mt=0.1	-
63	355122,33	1547213,81	Геодезический метод; Mt=0.1	-
64	355122,68	1547213,84	Геодезический метод; Mt=0.1	-
61	355122,65	1547214,19	Геодезический метод; Mt=0.1	-
65	355116,26	1547262,71	Геодезический метод; Mt=0.1	-
66	355116,60	1547262,77	Геодезический метод; Mt=0.1	-
67	355116,17	1547265,07	Геодезический метод; Mt=0.1	-
68	355115,83	1547265,01	Геодезический метод; Mt=0.1	-
65	355116,26	1547262,71	Геодезический метод; Mt=0.1	-
69	355170,72	1547176,37	Геодезический метод; Mt=0.1	-
70	355170,37	1547176,38	Геодезический метод; Mt=0.1	-
71	355170,36	1547176,03	Геодезический метод; Mt=0.1	-
72	355170,71	1547176,02	Геодезический метод; Mt=0.1	-

1	2	3	4	5
69	355170,72	1547176,37	Геодезический метод; Mt=0.1	-
73	355206,76	1547178,52	Геодезический метод; Mt=0.1	-
74	355206,40	1547178,50	Геодезический метод; Mt=0.1	-
75	355206,42	1547178,14	Геодезический метод; Mt=0.1	-
76	355206,78	1547178,16	Геодезический метод; Mt=0.1	-
73	355206,76	1547178,52	Геодезический метод; Mt=0.1	-
77	355249,38	1547180,71	Геодезический метод; Mt=0.1	-
78	355249,52	1547181,03	Геодезический метод; Mt=0.1	-
79	355247,03	1547182,14	Геодезический метод; Mt=0.1	-
80	355246,89	1547181,82	Геодезический метод; Mt=0.1	-
77	355249,38	1547180,71	Геодезический метод; Mt=0.1	-
81	355246,10	1547219,89	Геодезический метод; Mt=0.1	-
82	355245,75	1547219,86	Геодезический метод; Mt=0.1	-
83	355245,78	1547219,51	Геодезический метод; Mt=0.1	-
84	355246,13	1547219,54	Геодезический метод; Mt=0.1	-
81	355246,10	1547219,89	Геодезический метод; Mt=0.1	-
85	355242,41	1547256,86	Геодезический метод; Mt=0.1	-
86	355242,75	1547256,90	Геодезический метод; Mt=0.1	-
87	355242,50	1547259,34	Геодезический метод; Mt=0.1	-
88	355242,16	1547259,30	Геодезический метод; Mt=0.1	-
85	355242,41	1547256,86	Геодезический метод; Mt=0.1	-
89	355221,81	1547258,42	Геодезический метод; Mt=0.1	-
90	355221,83	1547258,76	Геодезический метод; Mt=0.1	-
91	355220,18	1547258,86	Геодезический метод; Mt=0.1	-
92	355220,16	1547258,52	Геодезический метод; Mt=0.1	-
89	355221,81	1547258,42	Геодезический метод; Mt=0.1	-
93	355004,17	1546998,00	Геодезический метод; Mt=0.1	-
94	355003,82	1546997,97	Геодезический метод; Mt=0.1	-
95	355003,85	1546997,62	Геодезический метод; Mt=0.1	-
96	355004,20	1546997,65	Геодезический метод; Mt=0.1	-
93	355004,17	1546998,00	Геодезический метод; Mt=0.1	-
97	355034,99	1547004,30	Геодезический метод; Mt=0.1	-

1	2	3	4	5
98	355035,31	1547004,46	Геодезический метод; Mt=0.1	-
99	355034,29	1547006,51	Геодезический метод; Mt=0.1	-
100	355033,97	1547006,35	Геодезический метод; Mt=0.1	-
97	355034,99	1547004,30	Геодезический метод; Mt=0.1	-
101	355078,53	1547021,97	Геодезический метод; Mt=0.1	-
102	355078,18	1547021,92	Геодезический метод; Mt=0.1	-
103	355078,23	1547021,57	Геодезический метод; Mt=0.1	-
104	355078,58	1547021,62	Геодезический метод; Mt=0.1	-
101	355078,53	1547021,97	Геодезический метод; Mt=0.1	-
105	355149,03	1547027,63	Геодезический метод; Mt=0.1	-
106	355148,68	1547027,58	Геодезический метод; Mt=0.1	-
107	355148,73	1547027,23	Геодезический метод; Mt=0.1	-
108	355149,08	1547027,28	Геодезический метод; Mt=0.1	-
105	355149,03	1547027,63	Геодезический метод; Mt=0.1	-
109	355173,51	1547030,68	Геодезический метод; Mt=0.1	-
110	355173,17	1547030,60	Геодезический метод; Mt=0.1	-
111	355173,25	1547030,26	Геодезический метод; Mt=0.1	-
112	355173,59	1547030,34	Геодезический метод; Mt=0.1	-
109	355173,51	1547030,68	Геодезический метод; Mt=0.1	-
113	355193,34	1547035,44	Геодезический метод; Mt=0.1	-
114	355192,99	1547035,35	Геодезический метод; Mt=0.1	-
115	355193,08	1547035,00	Геодезический метод; Mt=0.1	-
116	355193,43	1547035,09	Геодезический метод; Mt=0.1	-
113	355193,34	1547035,44	Геодезический метод; Mt=0.1	-
117	355219,03	1547041,61	Геодезический метод; Mt=0.1	-
118	355218,69	1547041,53	Геодезический метод; Mt=0.1	-
119	355218,77	1547041,19	Геодезический метод; Mt=0.1	-
120	355219,11	1547041,27	Геодезический метод; Mt=0.1	-
117	355219,03	1547041,61	Геодезический метод; Mt=0.1	-
121	355228,75	1547044,01	Геодезический метод; Mt=0.1	-
122	355228,40	1547043,92	Геодезический метод; Mt=0.1	-
123	355228,49	1547043,57	Геодезический метод; Mt=0.1	-
124	355228,84	1547043,66	Геодезический метод; Mt=0.1	-



1	2	3	4	5
121	355228,75	1547044,01	Геодезический метод; Mt=0.1	-
125	355233,47	1547018,69	Геодезический метод; Mt=0.1	-
126	355233,31	1547019,01	Геодезический метод; Mt=0.1	-
127	355231,26	1547017,98	Геодезический метод; Mt=0.1	-
128	355231,42	1547017,66	Геодезический метод; Mt=0.1	-
125	355233,47	1547018,69	Геодезический метод; Mt=0.1	-
129	355241,48	1547047,76	Геодезический метод; Mt=0.1	-
130	355241,14	1547047,68	Геодезический метод; Mt=0.1	-
131	355241,22	1547047,34	Геодезический метод; Mt=0.1	-
132	355241,56	1547047,42	Геодезический метод; Mt=0.1	-
129	355241,48	1547047,76	Геодезический метод; Mt=0.1	-
133	355255,03	1547051,48	Геодезический метод; Mt=0.1	-
134	355254,68	1547051,41	Геодезический метод; Mt=0.1	-
135	355254,75	1547051,06	Геодезический метод; Mt=0.1	-
136	355255,10	1547051,13	Геодезический метод; Mt=0.1	-
133	355255,03	1547051,48	Геодезический метод; Mt=0.1	-
137	355268,67	1547030,36	Геодезический метод; Mt=0.1	-
138	355268,99	1547030,52	Геодезический метод; Mt=0.1	-
139	355267,77	1547032,88	Геодезический метод; Mt=0.1	-
140	355267,45	1547032,72	Геодезический метод; Mt=0.1	-
137	355268,67	1547030,36	Геодезический метод; Mt=0.1	-
141	355294,91	1547057,53	Геодезический метод; Mt=0.1	-
142	355294,89	1547057,87	Геодезический метод; Mt=0.1	-
143	355292,95	1547057,73	Геодезический метод; Mt=0.1	-
144	355292,97	1547057,39	Геодезический метод; Mt=0.1	-
141	355294,91	1547057,53	Геодезический метод; Mt=0.1	-
145	355302,56	1547042,34	Геодезический метод; Mt=0.1	-
146	355302,52	1547042,68	Геодезический метод; Mt=0.1	-
147	355299,85	1547042,31	Геодезический метод; Mt=0.1	-
148	355299,89	1547041,97	Геодезический метод; Mt=0.1	-
145	355302,56	1547042,34	Геодезический метод; Mt=0.1	-
149	355335,54	1547045,37	Геодезический метод; Mt=0.1	-

1	2	3	4	5
150	355335,50	1547045,71	Геодезический метод; Mt=0.1	-
151	355333,79	1547045,55	Геодезический метод; Mt=0.1	-
152	355333,83	1547045,21	Геодезический метод; Mt=0.1	-
149	355335,54	1547045,37	Геодезический метод; Mt=0.1	-
153	355095,17	1547006,52	Геодезический метод; Mt=0.1	-
154	355094,92	1547006,27	Геодезический метод; Mt=0.1	-
155	355095,17	1547006,02	Геодезический метод; Mt=0.1	-
156	355095,42	1547006,27	Геодезический метод; Mt=0.1	-
153	355095,17	1547006,52	Геодезический метод; Mt=0.1	-
157	355105,32	1546995,83	Геодезический метод; Mt=0.1	-
158	355105,66	1546995,93	Геодезический метод; Mt=0.1	-
159	355104,89	1546998,45	Геодезический метод; Mt=0.1	-
160	355104,55	1546998,35	Геодезический метод; Mt=0.1	-
157	355105,32	1546995,83	Геодезический метод; Mt=0.1	-
161	355111,23	1546974,04	Геодезический метод; Mt=0.1	-
162	355110,89	1546973,96	Геодезический метод; Mt=0.1	-
163	355110,97	1546973,62	Геодезический метод; Mt=0.1	-
164	355111,31	1546973,70	Геодезический метод; Mt=0.1	-
161	355111,23	1546974,04	Геодезический метод; Mt=0.1	-
165	355118,18	1546940,55	Геодезический метод; Mt=0.1	-
166	355117,83	1546940,48	Геодезический метод; Mt=0.1	-
167	355117,90	1546940,13	Геодезический метод; Mt=0.1	-
168	355118,25	1546940,20	Геодезический метод; Mt=0.1	-
165	355118,18	1546940,55	Геодезический метод; Mt=0.1	-
169	355123,62	1546913,89	Геодезический метод; Mt=0.1	-
170	355123,27	1546913,82	Геодезический метод; Mt=0.1	-
171	355123,34	1546913,47	Геодезический метод; Mt=0.1	-
172	355123,69	1546913,54	Геодезический метод; Mt=0.1	-
169	355123,62	1546913,89	Геодезический метод; Mt=0.1	-
173	355129,01	1546879,91	Геодезический метод; Mt=0.1	-
174	355128,66	1546879,86	Геодезический метод; Mt=0.1	-
175	355128,71	1546879,51	Геодезический метод; Mt=0.1	-
176	355129,06	1546879,56	Геодезический метод; Mt=0.1	-

1	2	3	4	5
173	355129,01	1546879,91	Геодезический метод; Mt=0.1	-
177	355133,80	1546845,57	Геодезический метод; Mt=0.1	-
178	355133,45	1546845,52	Геодезический метод; Mt=0.1	-
179	355133,50	1546845,17	Геодезический метод; Mt=0.1	-
180	355133,85	1546845,22	Геодезический метод; Mt=0.1	-
177	355133,80	1546845,57	Геодезический метод; Mt=0.1	-
181	355136,21	1546836,72	Геодезический метод; Mt=0.1	-
182	355136,13	1546837,06	Геодезический метод; Mt=0.1	-
183	355134,89	1546836,78	Геодезический метод; Mt=0.1	-
184	355134,97	1546836,44	Геодезический метод; Mt=0.1	-
181	355136,21	1546836,72	Геодезический метод; Mt=0.1	-
185	355139,30	1546807,33	Геодезический метод; Mt=0.1	-
186	355139,40	1546807,67	Геодезический метод; Mt=0.1	-
187	355136,99	1546808,45	Геодезический метод; Mt=0.1	-
188	355136,89	1546808,11	Геодезический метод; Mt=0.1	-
185	355139,30	1546807,33	Геодезический метод; Mt=0.1	-
189	355121,85	1546810,36	Геодезический метод; Mt=0.1	-
190	355121,93	1546810,70	Геодезический метод; Mt=0.1	-
191	355121,07	1546810,90	Геодезический метод; Mt=0.1	-
192	355120,26	1546810,71	Геодезический метод; Mt=0.1	-
193	355120,34	1546810,37	Геодезический метод; Mt=0.1	-
194	355121,07	1546810,54	Геодезический метод; Mt=0.1	-
189	355121,85	1546810,36	Геодезический метод; Mt=0.1	-
195	355088,91	1546801,58	Геодезический метод; Mt=0.1	-
196	355089,15	1546801,84	Геодезический метод; Mt=0.1	-
197	355088,29	1546802,66	Геодезический метод; Mt=0.1	-
198	355088,05	1546802,40	Геодезический метод; Mt=0.1	-
195	355088,91	1546801,58	Геодезический метод; Mt=0.1	-
199	355048,51	1546805,59	Геодезический метод; Mt=0.1	-
200	355048,53	1546805,93	Геодезический метод; Mt=0.1	-
201	355047,56	1546805,98	Геодезический метод; Mt=0.1	-
202	355047,54	1546805,64	Геодезический метод; Mt=0.1	-
199	355048,51	1546805,59	Геодезический метод; Mt=0.1	-

1	2	3	4	5
203	355133,06	1546781,29	Геодезический метод; Mt=0.1	-
204	355133,40	1546781,31	Геодезический метод; Mt=0.1	-
205	355133,28	1546783,10	Геодезический метод; Mt=0.1	-
206	355131,58	1546784,04	Геодезический метод; Mt=0.1	-
207	355131,40	1546783,75	Геодезический метод; Mt=0.1	-
208	355132,94	1546782,88	Геодезический метод; Mt=0.1	-
203	355133,06	1546781,29	Геодезический метод; Mt=0.1	-
209	355105,29	1546769,20	Геодезический метод; Mt=0.1	-
210	355105,78	1546769,58	Геодезический метод; Mt=0.1	-
211	355105,56	1546769,86	Геодезический метод; Mt=0.1	-
212	355105,07	1546769,48	Геодезический метод; Mt=0.1	-
209	355105,29	1546769,20	Геодезический метод; Mt=0.1	-
213	355071,66	1546764,14	Геодезический метод; Mt=0.1	-
214	355071,62	1546764,48	Геодезический метод; Mt=0.1	-
215	355068,75	1546764,13	Геодезический метод; Mt=0.1	-
216	355068,79	1546763,79	Геодезический метод; Mt=0.1	-
213	355071,66	1546764,14	Геодезический метод; Mt=0.1	-
217	355133,23	1546750,14	Геодезический метод; Mt=0.1	-
218	355133,22	1546748,10	Геодезический метод; Mt=0.1	-
219	355133,56	1546748,10	Геодезический метод; Mt=0.1	-
220	355133,57	1546750,14	Геодезический метод; Mt=0.1	-
217	355133,23	1546750,14	Геодезический метод; Mt=0.1	-
221	355131,09	1546736,44	Геодезический метод; Mt=0.1	-
222	355131,89	1546736,57	Геодезический метод; Mt=0.1	-
223	355131,83	1546736,91	Геодезический метод; Mt=0.1	-
224	355131,03	1546736,78	Геодезический метод; Mt=0.1	-
221	355131,09	1546736,44	Геодезический метод; Mt=0.1	-
225	355104,16	1546736,42	Геодезический метод; Mt=0.1	-
226	355103,81	1546736,41	Геодезический метод; Mt=0.1	-
227	355103,82	1546736,06	Геодезический метод; Mt=0.1	-
228	355104,17	1546736,07	Геодезический метод; Mt=0.1	-
225	355104,16	1546736,42	Геодезический метод; Mt=0.1	-

1	2	3	4	5
229	355083,89	1546735,94	Геодезический метод; Mt=0.1	-
230	355083,54	1546735,93	Геодезический метод; Mt=0.1	-
231	355083,55	1546735,58	Геодезический метод; Mt=0.1	-
232	355083,90	1546735,59	Геодезический метод; Mt=0.1	-
229	355083,89	1546735,94	Геодезический метод; Mt=0.1	-
233	355066,82	1546735,19	Геодезический метод; Mt=0.1	-
234	355066,82	1546735,53	Геодезический метод; Mt=0.1	-
235	355065,37	1546735,51	Геодезический метод; Mt=0.1	-
236	355065,37	1546735,17	Геодезический метод; Mt=0.1	-
233	355066,82	1546735,19	Геодезический метод; Mt=0.1	-